

# Indhold

# Hurtig installationsvejledning

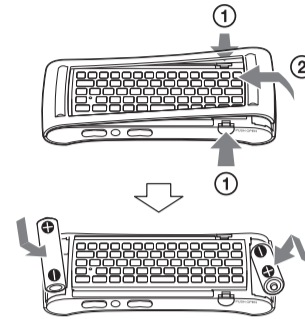
Netværksmediaafspiller  
NSZ-GS7

## Tilslutning

DK

- Netværksmediaafspiller
- Fjernbetjening (Fjernbetjening) (1)

For at indsætte batterier i fjernbetjeningen



- Netledning (netledning) (1)
- R6 (størrelse AA) batterier (2)

- Hurtig installationsvejledning (1)
- Introduktion (1)
- Referencevejledning og andre dokumenter

- IR (infrarød) Blaster kabel (1)

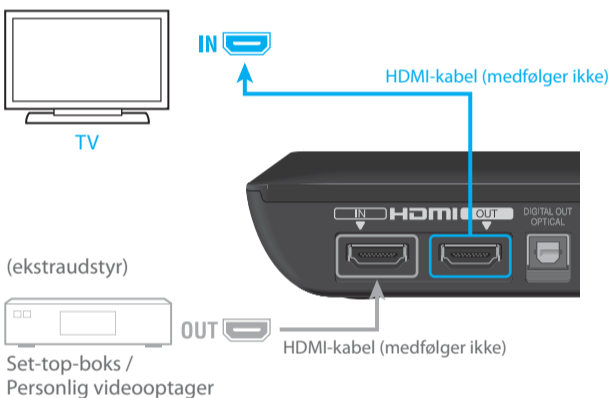
### Hvad er det?

Din IR Blaster giver dig muligheden for at styre tilsluttede enheder med din fjernbetjening. Se "For at styre tilsluttede enheder med din fjernbetjening", der er vist nedenfor, hvis du ønsker flere oplysninger.

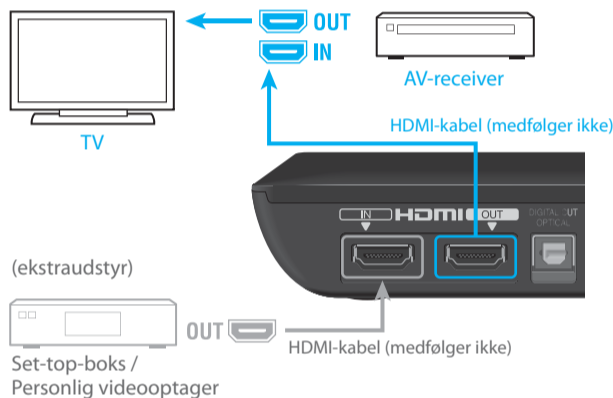
## Trin 1 Tilslutning til dit TV

Følg : A for at slutte direkte til dit TV.  
: B for at slutte til dit TV via en AV Receiver  
: C hvis din tilslutning er forskellig fra diagrammerne nedenfor.

### A Direkte til TV



### B Til TV via en AV Receiver



### C Andre tilslutninger

Se Hjælpevejledning hvis du vil se andre tilslutningsmønstre.

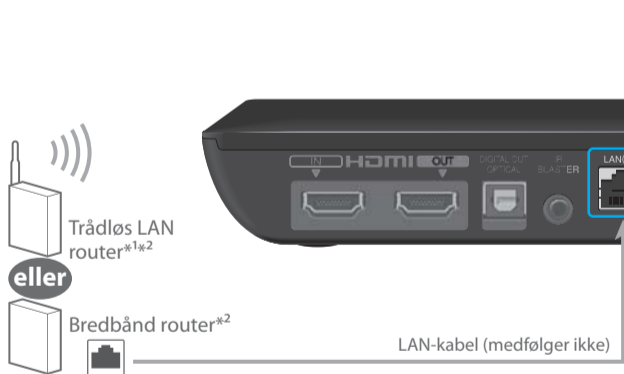
Fra din PC

<http://www.sony.net/helpguide/r/networkplayer/>

Fra din smartphone



## Trin 2 Forberedelse til netværkstilslutning



\*1 Hvis du bruger trådløs forbindelse, skal du lave Network Setup (netværksopsætningen) i guiden til Initial Setup (Første opsætning) (i trin 4).  
\*2 Du kan finde MAC-adressen i guiden til Initial Setup (Første opsætning) (trin 4), når det bliver nødvendigt. Vælg "Explain step" (Fremgangsmåde) på skærmen "Connect to the Internet" (Forbind til internettet).

## Trin 3 Tilslut strømmen kilde (lysnettet)



- ① Tilslut strømkilden (lysnettet)
- ② Skift TV-indgang

Skift indgangsvælger på TV'et, så afspillerens signal vises på din TV-skærm. Derefter vises en skærm, der viser dig, hvordan du indstiller din fjernbetjening.

**Bemærk**  
Dette vil kun blive vist første gang, du opsætter din afspiller.

## Trin 4 Start guiden Initial Setup (Første opsætning)

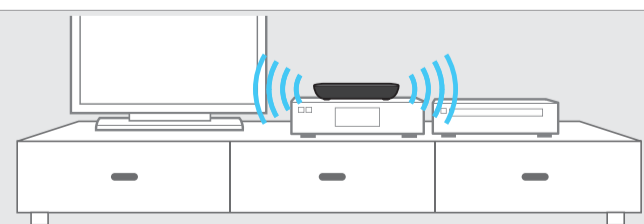
Følg vejledningerne for Initial Setup (Første opsætning) vist på skærmen.

- Skærmen kan forblive sort i flere sekunder efter Sony-logoet vises, og derefter vises skærmen med Initial Setup (Første opsætning).
- Når skærmen med Initial Setup (Første opsætning) vises (hvor der vises et billede af en afspiller og en hånd, der holder en fjernbetjening), skal du trykke på og holde (Enter) inde for at knytte din fjernbetjening til afspilleren.
- Gør processen Network setup (netværksopsætning) færdig, ellers kan guiden til Initial Setup (Første opsætning) ikke lukkes.
- Det tager ca. 15 minutter at udføre Initial Setup (Første opsætning).

## Sådan styres enheder ved brug af fjernbetjeningen

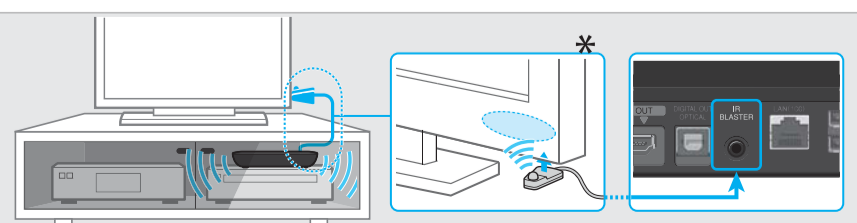
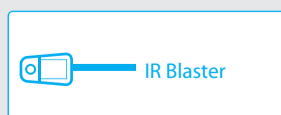
Denne afspiller er udstyret med en indbygget IR Blaster, der accepterer kommandoer og sender dem til forskellige tilsluttede enheder, så du kan styre dem med din fjernbetjening. Denne funktion fungerer, når afspilleren er tændt.

Når du stiller afspilleren tæt på en tilsluttet enhed, (som det er vist til højre), kan du styre enheden ved brug af fjernbetjeningen, inklusiv betjening som f.eks. justering af lyden på TV'et eller en AV-receiver.



Hvis du derimod anbringer afspilleren på en placering, hvor IR-signaler ikke kan nå til, kan du ikke styre enheder med den indbyggede IR Blaster. I sådanne situationer, skal du tilslutte den medfølgende IR Blaster på følgende måde:

- ① Tilslut IR Blaster-kablet til afspilleren.
- ② Anbring din IR Blaster således, at den infrarøde sender peger mod IR-receiveren (sensor) på den enhed, du ønsker at styre, som det er vist til højre.



\* IR-receiverens placering kan variere afhængigt af det produkt, du anvender.

# Fejlfinding

## Der vises intet billede (skærm er sort).

- Sørg for, at netledningen er tilsluttet korrekt.
- Kontroller, at alle tilslutningskablerne er korrekt og forsvarligt tilsluttet. (Vær særligt opmærksom på, at HDMI IN og OUT er tilsluttet korrekt).
- Skift indgang for TV'et, så signalet fra denne afspiller vises.
- Kontroller, at strømindikatoren lyser hvid, som det er vist nedenfor.



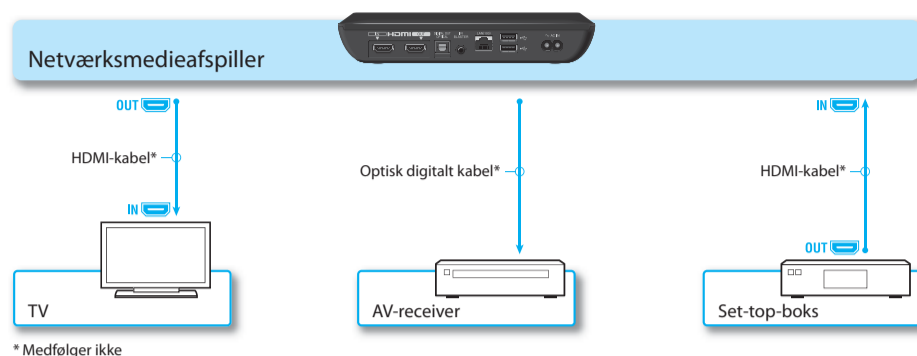
- Prøv følgende:
  - Sluk afspilleren, og tænd den igen.
  - Sluk den tilsluttede enhed, og tænd den igen.
  - Tag HDMI-kablet ud, og tilslut det igen.
  - Tag netledningen ud af afspilleren, og sæt den i igen efter omkring to minutter.
- HDMI OUT-stikket er tilsluttet en DVI-enhed, der ikke er kompatibel med copyright-beskyttelsesteknologien.

## Afspilleren kan ikke oprette forbindelse til internettet.

- Kontrollér, at der er tændt for LAN-routeren eller den trådløse LAN-router.
- Sørg for, at LAN-kablet er tilsluttet korrekt, når du bruger en kablet netværksforbindelse.
- Kontrollér indstillingerne på LAN-routeren eller den trådløse LAN-router. Se den betjeningsvejledning, der fulgte med LAN-routeren eller den trådløse LAN-router, hvis du ønsker yderligere oplysninger.
- Flyt afspilleren og den trådløse LAN-router tættere på hinanden. Den trådløse LAN-forbindelse er påvirket af det omgivende miljø (vægmaterialer, forholdene for modtagelse af radiobølger eller forhindringer mellem afspilleren og den trådløse LAN-router osv.).
- Flyt afspilleren væk fra enheder, der bruger frekvensbåndet 2,4 GHz (mikrobølgeovne, Bluetooth-enheder, digitale trådløse enheder osv.), eller sluk for sådanne enheder. Disse enheder kan forstyrre kommunikationen mellem afspilleren og den trådløse LAN-router.
- Kontrollér, at du ikke har tilsluttet et LAN-kabel, hvis du ikke kan få Wi-Fi til internettet. Afspilleren giver en LAN-forbindelse fortrinsret over en Wi-Fi-forbindelse.

## Billedet fra set-top-boksen vises ikke korrekt (via en AV-receiver).

- Kontroller, at HDMI-kablerne er tilsluttet forsvarligt til set-top-boksen og til afspilleren.
- Sluk for set-top-boksen, og tænd derefter for den igen.
- Hvis billedet stadig ikke vises korrekt, skal du slutte TV'et direkte til afspilleren, og forbinde AV-receiveren og afspilleren med et optisk digitalt kabel, som det er vist nedenfor.



- Når denne afspiller og TV'et er tilsluttet med HDMI-kabler via en AV-receiver, kan billeder ikke blive vist korrekt på grund af copyright-beskyttelsesfunktionen i visse set-top-bokse. I sådanne situationer, skal du kontakte din kabel-/satellit-tv-operatør.

## Fjernbetjeningen fungerer ikke.

- Kontrollér, at batterierne er indsat korrekt.
- Betjen fjernbetjeningen tættere på afspilleren.
- Tag netledning ud, og tilslut den igen.

– Du kan tilknytte en enhed igen ved hjælp af følgende fremgangsmåde.

- 1 Tryk på knappen CONNECT, der sidder i bunden af afspilleren med en tynd, spids genstand som f.eks. spidsen af en kuglepen osv.
- 2 Følg vejledningen på skærmen.



Brug en tynd, spids genstand som f.eks. spidsen af en kuglepen, til at trykke på knappen CONNECT.

- Hvis fjernbetjeningens touch-pad ikke er blevet betjent i et stykke tid, vil det ikke opfange de betjeningsforsøg, der bliver gjort. Når du ønsker at bruge det igen, skal du holde fjernbetjeningen opad, eller løfte din finger i nogle sekunder, efter du har trykket på dit touch-pad.
- Du må ikke tildække den øverste venstre del af fjernbetjeningen, fordi det er her, antennen er placeret. Fjernbetjeningen kan have funktionsfejl eller ikke virke korrekt, hvis du dækker antennen til.

# Andet

## Sony kundesupport

Besøg følgende websted:

For kunder i Europa og Storbritannien  
<http://support.sony-europe.com/>

For kunder i Asien, Stillehavsområdet og Afrika  
<http://www.sony-asia.com/support/>