

Micro HI-FI Component System

Betjeningsvejledning

DA

Sony online <http://www.sony-europe.com>

Sony Corporation Printed in Denmark



CMT-CPZ1DAB

© 2006 Sony Corporation



Trykt på 100% genbrugspapir med sorte baseret på vegetabilisk olie uden flygtige organiske forbindelser.

ADVARSEL

For at mindske risikoen for brand eller elektrisk stød må enheden ikke udsættes for regn eller fugt.

For at mindske risikoen for brand må enhedens ventilationsåbninger ikke være tildækket af aviser, duge, gardiner el.lign. Anbring ikke tændte stearinlys på enheden.

For at mindske risikoen for brand eller elektrisk stød må der ikke anbringes væskefyldte genstande, f.eks. vaser, på enheden.

Tilslut enheden til en let tilgængelig lysnetstikkontakt. Hvis du bemærker noget unormalt ved enheden, skal du straks afbryde lysnetstikket fra lysnetstikkontakten.

Monter ikke apparatet et indelukket sted, som f.eks. et bogskab eller et indbygget skab.

Undtagen for kunder i USA og Canada



Dette apparat er klassificeret som et KLASSE 1 LASER-produkt. Denne mærkat sidder på bagsiden.



Kassering af gammelt elektrisk og elektronisk udstyr (gældende i EU og andre europæiske lande med separate indsamlingssystemer).

Dette symbol på produktet eller på dets emballage angiver, at produktet ikke må behandles som husholdningsaffald. Det skal i stedet indleveres til et indsamlingssted for genbrug af elektrisk og elektronisk udstyr. Ved at sikre, at dette produkt bortkaffes korrekt, hindres eventuelle negative følger for miljøet og mennesker, som ellers kunne forårsages af forkert affaldsbehandling for produktet. Genbrug af materialer bidrager til bevaring af naturens ressourcer. For nærmere oplysninger om genbrug af dette produkt kan du henvende dig til dine lokale myndigheder, husholdningsaffaldsservice eller den butik, hvor du købte produktet. Gælder for følgende tilbehør: Fjernbetjening

Bemærkning om DualDiscs

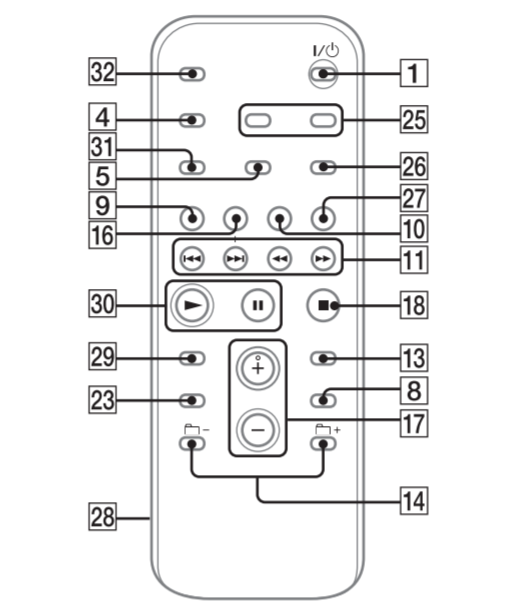
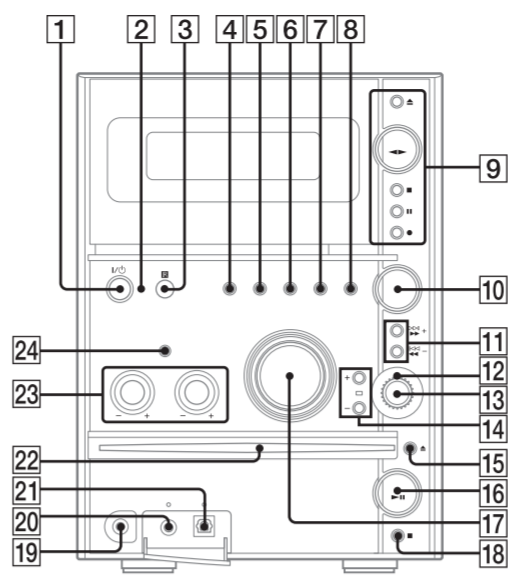
En DualDisc er en disk med to sider, som forener optaget DVD-materiale på den ene side med digitalt lydmateriale på den anden side. Da lydmaterialenesiden ikke opfylder Compact Disc (CD) -standarden, garanteres afspilning på dette produkt dog ikke.

Musikdiske kodet med teknologi til ophavsretsbeskyttelse

Dette produkt er designet til at afspille diske, der opfylder CD-standarden (Compact Disc). Nogle pladeselskaber er begyndt at markedsføre musikdiske, der er kodet med teknologi til ophavsretsbeskyttelse. Vær opmærksom på at der blandt disse kan være nogle, der ikke følger CD-standarden og ikke kan afspilles på dette produkt.

MPEG Layer-3 lydkodningsteknologi og patenter på licens fra Fraunhofer IIS og Thomson.

Grundlæggende betjening



Bemærkninger

- Hvis dit land eller region ikke understøtter DAB-radio, vises "No Service".
- Tryk ikke på nogen knapper på enheden eller fjernbetjeningen under automatisk DAB-søgning. Ellers afbrydes søgningen, og listen over programmer kan ikke laves korrekt. I så fald skal du køre automatisk DAB-søgning igen.
- Hvis du flytter til et andet område, skal du gentagne lagring af stationerne for dit nye område.
- Denne procedure sletter alle tidligere gemte forval.
- Før DAB-antennens stik trækkes ud, skal du sørge for, at anlægget er slukket, så din egne DAB-indstillinger bevares.
- Denne tuner understøtter ikke dataservice.

Vælg en musikkilde

Tryk på følgende knapper (eller tryk gentagne gange på FUNCTION **[8]**).

For at vælge	Tryk på
CD	CD [16] på fjernbetjeningen.
Tuner	TUNER/BAND [10] .
DAB	DAB [27] på fjernbetjeningen.
Bånd	TAPE [9] på fjernbetjeningen.
Komponent (tilsluttet med brug af en lydledning)	FUNCTION [8] gentagne gange, indtil "MD" vises.

Justere lyden

Sådan justeres lydstyrken

Tryk på VOLUME +/- på fjernbetjeningen (eller drej VOLUME-kontrolknappen på enheden) **[17]**.

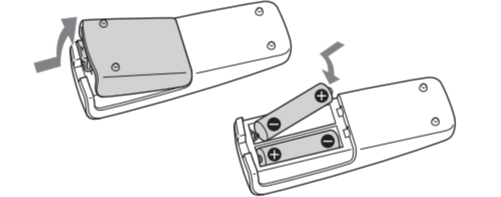
Sådan tilføjes en lydeffekt

For at	Tryk på
Frembringe en mere dynamisk lyd (Dynamic Sound Generator X-tra)	DSGX [24] på enheden.
Indstille lydeffekt	EQ [23] på fjernbetjeningen gentagne gange for at vælge "BASS" eller "TREBLE", og tryk derefter gentagne gange på +/- [11] på fjernbetjeningen (eller drej BASS- eller TREBLE-kontrolknappen [23] på enheden) for at justere niveauet.

For anlægget bruges

Sådan bruges fjernbetjeningen

Skyd låget til batterirummet **[28]** op og tag det af. Isæt de to medfølgende R6 (størrelse AA) -batterier med **(-** siden først, så polariteten bliver som vist nedenfor.



Bemærkninger om brug af fjernbetjeningen

- Ved normal brug holder batterierne i ca. seks måneder.
- Bland ikke gamle og nye batterier, og bland ikke forskellige typer batterier.
- Hvis du ikke skal bruge fjernbetjeningen i længere tid, skal du tage batterierne ud for at undgå skade fra batterilækage og tæring.

Sådan indstilles uret

- 1 Tænd anlægget. Tryk på I/⏻ (strøm) **[1]**.
- 2 Vælg indstilling af ur. Tryk på CLOCK/TIMER SET **[25]** på fjernbetjeningen. Hvis den aktuelle indstilling vises på displayet, skal du trykke gentagne gange på **◀◀◀▶▶▶** **[11]** på fjernbetjeningen for at vælge "CLOCK SET?", og derefter trykke på ENTER **[13]** på fjernbetjeningen.
- 3 Indstil tiden. Tryk gentagne gange på **◀◀◀▶▶▶** **[11]** på fjernbetjeningen for at indstille timen, og tryk derefter på ENTER **[13]** på fjernbetjeningen. Indstil minutet på samme måde. Indstillingerne af uret går tabt, hvis strømledningen trækkes ud eller i tilfælde af strømsvigt.

Sådan køres automatisk DAB-søgning

Når du tænder anlægget for første gang, efter du har købt det, starter automatisk DAB-søgning af sig selv, og der laves en liste over tilgængelige programmer. Gå frem som beskrevet nedenfor, hvis du vil køre automatisk DAB-søgning igen.

- 1 Tryk på DAB AUTO SCAN **[6]** på enheden. "DAB Auto Scan" Push ENTER" vises.
- 2 Tryk på PUSH ENTER på enheden (eller ENTER på fjernbetjeningen) **[13]**.

Søgning begynder. "DAB Auto Scan" vises. Alt efter den DAB-service der er tilgængelig i dit område, kan søgningen tage nogle minutter.



Når søgningen er gennemført, laves der en liste over tilgængelige programmer.

For at	Tryk på
Holde pause i afspilningen	 (pause) [30] på fjernbetjeningen (eller CD ▶▶ (afspil/pause) [16] på enheden). For at fortsætte afspilning skal du trykke på knappen igen.
Standse afspilning	■ (stop) [18] .
Tagne en disk ud	Tryk på CD ▲ (udkast) [15] på enheden.

Vælg en gruppe på en MP3-disk	☐ +/- [14] . Eller drej drejhjulet [12] på enheden, og tryk på PUSH ENTER [13] på enheden (drej drejhjulet [12] på enheden under afspilning, indtil "GROUP" vises, og tryk derefter på PUSH ENTER [13] på enheden for at vælge den ønskede gruppe).
Vælg et spor eller fil	◀◀◀▶▶▶ (▶▶▶▶▶ (gå bagud/gå fremad) [11] . Eller drej drejhjulet [12] på enheden og tryk på PUSH ENTER [13] på enheden. For at annullere skal du trykke på CANCEL [18] på enheden.

Finde et sted i et spor eller en fil	Hold ◀◀▶▶▶ (tilbage/ fremspoling) [11] nede under afspilning, og slip knappen ved det ønskede sted.
Vælg gentaget afspilning	REPEAT [26] på fjernbetjeningen gentagne gange, indtil "REP" eller "REP 1" vises.

Sådan ændres afspilningsindstillingen

Tryk gentagne gange på PLAY MODE **[5]**, mens afspilleren er standset. Du kan vælge normal afspilning ("☐" for alle MP3-filer i gruppen på disken), blandet afspilning ("SHUF" eller "◻ SHUF*") eller programafspilning ("PGM").
* Ved afspilning af en CD-DA-disk udfører ☐ (SHUF) -afspilning den samme funktion som SHUF-afspilning.

Bemærkninger om isætning af diske

- Når du tænder anlægget, trækkes disken ikke ind i disklotten, før "No Disc" vises på displayet. Forsøg ikke at skubbe disken ind, før "No Disc" vises.
- Hvis du isætter en disk, der ikke kan afspilles på dette anlæg, bliver den automatisk udkastet.
- Isæt ikke en 8 cm disk med en adapter. Det kan forårsage funktionsfejl på anlægget.
- Når du tager en disk ud, skal du holde om dens kant og trække den lige ud af disklotten. Undgå at berøre overfladen.

Bemærkning om drejhjulet

Kun de første 9 tegn vises ved udførelse af gruppesøgning, sporsøgning eller filøgning.

Bemærkninger om gentaget afspilning

- Alle spor eller filer på en disk afspilles gentaget op til fem gange.
- "REP 1" angiver, at et enkelt spor eller fil gentages, indtil du standser det.

Bemærkninger om afspilning af MP3-diske

- Gem ikke andre typer filer eller ussvendige grupper på en disk, der indeholder MP3-filer.
- Grupper, der ikke har nogen MP3-filer, springes over.
- MP3-filer afspilles i den rækkefølge, som de er optaget på disken.
- Anlægget kan kun afspille MP3-filer, der har filtypenavnet ".MP3".
- Hvis filer på disken har filtypenavnet ".MP3", men ikke er MP3-filer, kan der komme støj fra enheden, eller der kan opstå funktionsfejl.
- Det maksimale antal:
 - grupper er 256 (inklusive rodmappen).
 - MP3-filer er 511.
 - mappeniveauer (treestrukturen for filer) er 8.
- Det garanteres ikke, at anlægget er kompatibelt med AL MP3-software, alle optageenheder og alle optagemedier. Inkompatible MP3-diske kan støj, deres lyd kan blive afbrudt, eller de kan muligvis slet ikke afspilles.

Bemærkninger om afspilning af multisession-diske

- Hvis disken begynder med en CD-DA (eller MP3) -session, genkendes den som en CD-DA (eller MP3) -disk, og andre sessioner afspilles ikke.
- En disk med et blandet CD-format genkendes som en CD-DA (lyd-disk).

Lytte til radioen

Før du kan modtage DAB, skal du gennemføre automatisk DAB-søgning (se "Før anlægget bruges").

1 Vælg "DAB", "FM" eller "AM".

Tryk gentagne gange på TUNER/BAND **[10]**. Du kan også vælge DAB direkte ved at trykke på DAB **[27]** på fjernbetjeningen.

2 Vælg tuning-indstilling.

Tryk gentagne gange på TUNING MODE **[5]**, indtil "AUTO" vises.

3 Stil ind på den ønskede station.

Tryk på +/- på fjernbetjeningen (eller TUNING +/- på enheden) **[11]**. Søgning standser automatisk, når der er stillet ind på en station, og derefter vises "TUNED" og "STEREO" (for stereoprogrammer).



Når du stiller ind på en DAB-station eller en FM-station, der har RDS-service, vises servicenavnet eller stationsnavnet på displayet.

Sådan standses automatisk søgning (kun FM/AM-bånd)

Tryk på **■** (stop) **[18]** på fjernbetjeningen.

Sådan stilles ind på en station med et svagt signal (kun FM/AM-bånd)

Hvis "TUNED" ikke vises, og søgningen ikke standser, skal du trykke gentagne gange på TUNING MODE **[5]**, indtil "AUTO" og "PRESET" forsvinder, og derefter trykke gentagne gange på +/- på fjernbetjeningen (eller TUNING +/- på enheden) **[11]** for at stille ind på den ønskede station.

Sådan mindses atmosfæriske forstyrrelser på en svag FM-sterestation

Tryk gentagne gange på FM MODE **[26]** på fjernbetjeningen, indtil "MONO" vises, for at slå stereomodtagelse fra.

Bemærkninger om at lytte til DAB-stationer

- Når du stiller ind på en DAB-station, kan det tage nogle sekunder, før du hører lyden.
- Primær service modtages automatisk, når sekundær service slutter.

Afspille et bånd

1 Vælg båndfunktionen.

Tryk på TAPE **[9]** på fjernbetjeningen.

2 Isæt et bånd.

Tryk på TAPE **▲** (udkast) **[9]** på enheden, og sæt et TYPE I (normal) -bånd i båndholderen med den side, du vil afspille, vendende mod dig selv. Kontroller, at der ikke er løsthangende bånd, så båndet eller kassetdebåndoptageren ikke beskadiges.

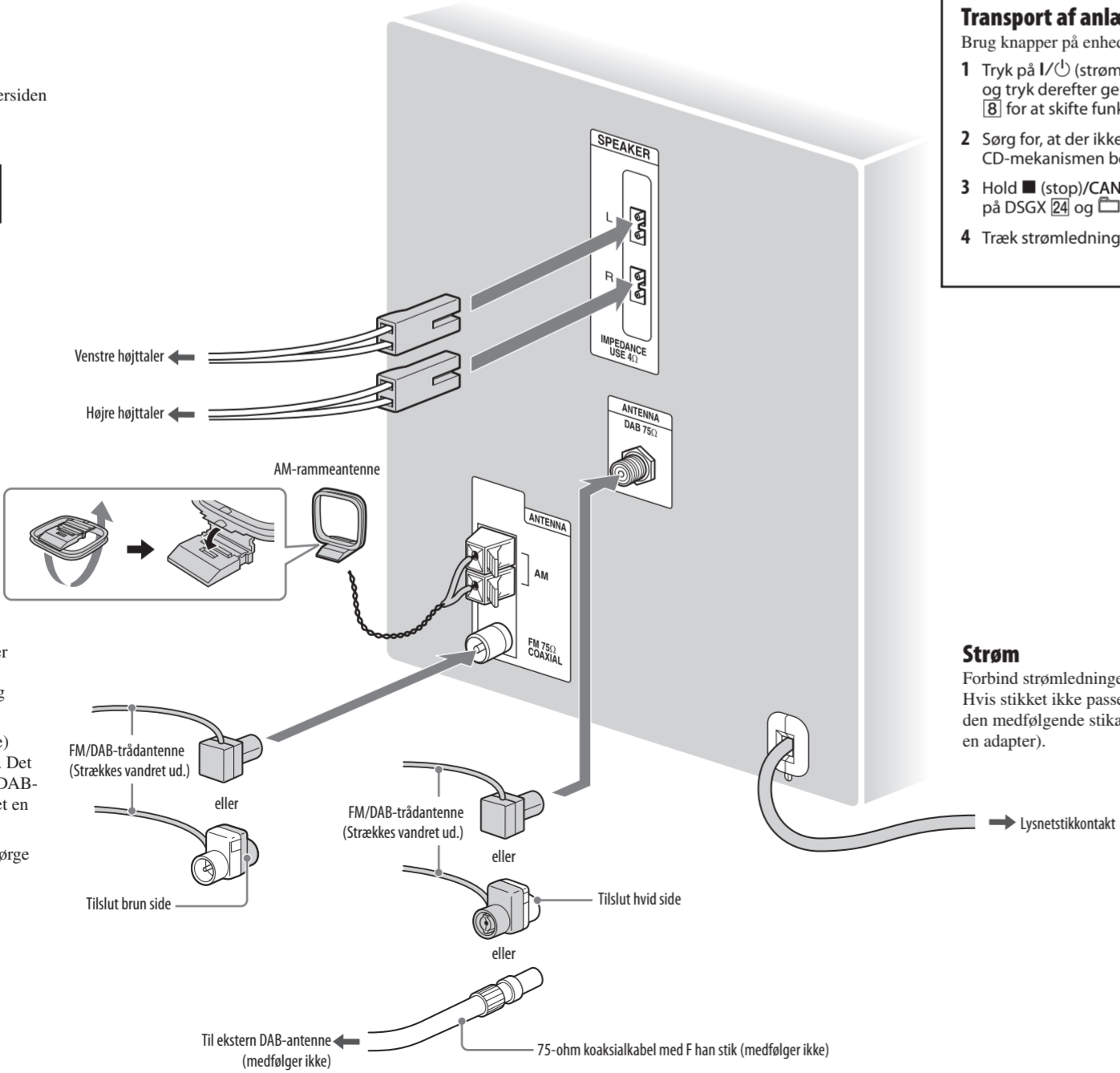
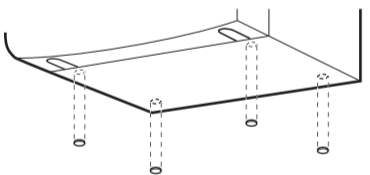
3 Tryk gentagne gange på DIRECTION **[5]** på enheden for at vælge "←" og afspille en side. Vælg "→" eller "↔" for at afspille begge sider.

4 Start afspilning.

Tryk på **▶** (afspil) **[30]** på fjernbetjeningen (eller TAPE **▶** (afspil) **[9]** på enheden). Tryk på knappen igen for at afspille den modsatte side.

Højttalere

Sæt de medfølgende højttalerunderlag på undersiden af højttalerne, så de står godt fast.



Strøm
Forbind strømledningen til en lysnetstikkontakt. Hvis stikket ikke passer til lysnetstikkontakten, skal du tage den medfølgende stikadapter af (kun modeller udstyret med en adapter).

For at	Tryk på
Holde pause i afspilningen	 (pause) [30] på fjernbetjeningen (eller TAPE (pause) [9] på enheden). For at fortsætte afspilning skal du trykke på knappen igen.
Standse afspilning	■ (stop) [18] på fjernbetjeningen (eller TAPE ■ (stop) [9] på enheden).
Spole tilbage eller frem	◀◀▶▶▶ (tilbage/fremspoling) [11] .

Tips

Hvis du vælger "↔", standser kassetdebåndoptageren automatisk efter at have gentaget sekvensen fem gange.

Andre displayet

For at ændre	Tryk på
Information på displayet*	DISPLAY [4] gentagne gange, når displayet er tændt.
Displayindstilling (Se nedenfor.)	DISPLAY [4] gentagne gange, når anlægget er slukket.

* Du kan f.eks. se:

- CD/MP3-diskinformation som f.eks. spor- eller filnummer, gruppenavn (under normal afspilning), eller den samlede afspilningstid (mens afspilten er standst)
- DAB-stationsinformation som f.eks. servicenavn, kanalbetegnelse, forvalgsnummer, frekvens, DLS (Dynamic Label Segment) eller ensemblebetegnelse

Anlægget har følgende displayindstillinger.

Displayindstilling	Når anlægget er slukket,*
Ur	Uret vises.
Strømspare-indstilling ²⁾	Displayet slukkes for at spare på strømmen. Timeren og uret er fortsat aktivevet.

¹⁾ STANDBY-indikatoren lyser, når anlægget er slukket.
²⁾ Når anlægget er i strømspareindstilling, er følgende funktioner ikke tilgængelige:
— Indstilling af uret.
— Ændring af CD-strømstyringsfunktioner.

Bemærkninger om displayinformationen

- Følgende vises ikke:
 - Samlet afspilningsid for en CD-DA-disk, alt efter afspilningsindstillingen.
 - Samlet afspilningsid for en MP3-disk.
 - Resterende afspilningsid for en MP3-fil.
- Følgende vises ikke korrekt:
 - Forløbet afspilningsid for en MP3-fil, der er kodet med en variabel bithastighed.
 - Gruppe- og filnavne, der ikke følger enten IS09660 Level 1, Level 2 eller Joliet i udstedt format.
- Følgende vises:
 - ID3 tag-information for MP3-filer, når der bruges ID3 tag i version 1 og version 2.
 - Op til 124 tegn af ID3 tag-information med brug af store bogstaver (A til Z), små bogstaver (a til z), tal (0 til 9) og symboler (! " # \$ % & ' () * +, - ./ : ; < = > ? @ [\] ^ _ ` { | } ~).
 - Op til 16 tegn af servicenavn, op til 128 tegn af DLS (Dynamic Label Segment) og op til 16 tegn af ensemblebetegnelse med brug af store bogstaver (A til Z), små bogstaver (a til z), tal (0 til 9) og symboler (! " # \$ % & ' () * +, - ./ : ; < = > ? @ [\] ^ _ ` { | } ~).

Bruge ekstra lydkomponenter

Sådan tilsluttes ekstra hovedtelefoner

Tilslut hovedtelefoner til PHONES-stikket **[19]** på enheden.

Sådan tilsluttes en ekstra analog komponent

Tilslut en yderligere analog komponent til ANALOG IN-stikket **[20]** på enheden vha. en analog lydledning (medfølger ikke). Skru ned for lydstyrken på anlægget, og tryk derefter gentagne gange på FUNCTION **[8]** for at vælge "MD".

Sådan tilsluttes en ekstra digital komponent

Tilslut en komponent med et digitalt optisk indgangsstik til CD DIGITAL OUT-stikket **[21]** på enheden med en digital optisk ledning (firkantet, medfølger ikke). Du kan optage digitalt fra en CD-DA-disk på den tilsluttede komponent.

Bemærk

Du kan ikke lave en digital optagelse af kopibeskyttede diske og MP3-spor med en digital komponent tilsluttet til dette anlæg.

Anden betjening

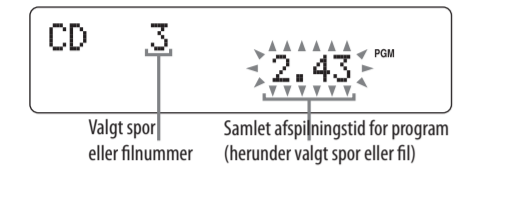
Lave dit eget CD-program (Programafspilning)

Brug knapper på fjernbetjeningen til at lave dit eget program.

- Tryk på CD ☐ for at vælge CD-funktionen.
- Tryk gentagne gange på PLAY MODE 5, indtil ”PGM” vises, mens afspilleren er standset.

3 Tryk på CD ☐ for at vælge CD-funktionen. Tryk gentagne gange på **◀◀/▶▶** 11, indtil det ønskede spornummer vises.

Ved programmering af MP3-filer skal du trykke gentagne gange på ◻ +/- 14 for at vælge den ønskede gruppe, og derefter vælge den ønskede fil.



4 Tryk på ENTER 13 for at tilføje sporet eller filen til programmet.

“– – –” vises, når den samlede tid overstiger 100 minutter for en disk, eller når du vælger et CD-spor, hvis nummer er 21 eller derover, eller når du vælger en MP3-fil.

5 Gentag trin 3 til 4 for at programmere yderligere spor eller filer, op til i alt 25 spor eller filer.

6 For at afspille dit program af spor eller filer skal du trykke på ▶ (afspil) 30. Programmet er tilgængeligt, indtil disken udkastes. For at afspille det samme program igen skal du vælge CD-funktionen, og trykke på ▶ (afspil) 30.

Sådan annulleres programafspilning
Tryk gentagne gange på PLAY MODE 5, indtil “PGM” forsvinder, mens afspilleren er standset.

Sådan slettes det sidste spor eller fil i programmet
Tryk på CLEAR 29, mens afspilleren er standset.

Sådan ser du programinformation, som f.eks. samlet antal spor i programmet
Tryk gentagne gange på DISPLAY 4.

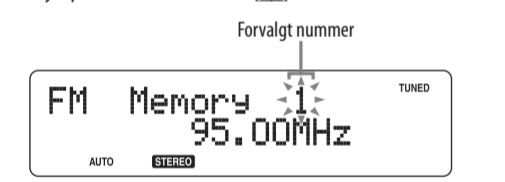
Tips
Du kan også bruge drejhjulet 12 på enheden for at vælge filer i trin 3. Drej drejhjulet 12, og tryk på PUSH ENTER 13 på enheden for at vælge den ønskede gruppe, og vælg derefter den ønskede fil.

Forvælge radiostationer

Du kan forvælge dine yndlingsradiostationer og straks stille ind på dem ved at vælge det tilsvarende forvalgsnummer.

Brug knapper på fjernbetjeningen til at forvælge stationer.

- Stil ind på den ønskede station (se “Lytte til radioen”).
- Tryk på TUNER MEMORY 31.



3 Tryk gentagne gange på +/- 11 for at vælge dit ønskede forvalgsnummer.

Hvis der allerede er tildelt en anden station til det valgte forvalgsnummer, erstattes stationen af de nye stationer.

4 Tryk på ENTER 13.

5 Gentag punkt 1 til 4 for at gemme andre stationer.

Du kan forvælge op til 20 DAB-, 20 FM- og 10 AM-stationer. De forvalgte stationer bevares i ca. en halv dag, selv om du afbryder strømledningen, eller hvis der opstår strømsvigt.

6 For at hente en forvalgt radiostation skal du trykke gentagne gange på TUNING MODE 5, indtil ”PRESET” vises, og derefter trykke gentagne gange på +/- 11 for at vælge den ønskede forvalgsstation.

Bemærkning om forvalg af DAB-stationer
Du kan kun forvælge en DAB-service, hvis den kan modtages.

Optage på et bånd

Du kan optage på et TYPE I (normal) -bånd på to måder:

Synkroniseret CD-optagelse:
Tryk optage en hel CD på et bånd.

Manuel optagelse:

Du kan optage præcis de dele, du vil have, fra en lydkilde, herunder tilsluttede lydkomponenter.

Brug knapper på enheden til at betjene båndoptagelse.

- Isæt et bånd, der kan optages, med den side, du vil optage, vendende fremad.

2 Gør kassettebåndoptageren klar til optagelse.

Tryk gentagne gange på FUNCTION 8 for at vælge båndfunktionen.

Tryk gentagne gange på DIRECTION 5 på enheden, og vælg “↔” for at optage på en side, eller “↗” eller “↘” for at optage på begge sider.

For at skifte båndets optagesider skal du trykke gentagne gange på TAPE ◀▶ (afspil) 9 (“▶” vises for optagelse på forsiden, og “◀” for den modsatte side), og derefter trykke på TAPE ■ (stop) 9.

3 Forbered optagekilden.

For synkroniseret CD-optagelse:
Tryk gentagne gange på FUNCTION 8 for at vælge CD-funktionen.

Isæt den disk, du vil optage.

Ved optagelse af en gruppe fra en MP3-disk skal du trykke gentagne gange på PLAY MODE 5 for at vælge “◻”, og derefter trykke gentagne gange på ◻ +/- 14 for at vælge den ønskede gruppe.

For kun at optage dine foretrukne CD-spor i en bestemt rækkefølge skal du gå igennem trin 2 til 5 i “Lave dit eget CD-program”.

For manuel optagelse:
Vælg den ønskede kilde til optagelse.

4 Sæt kassettebåndoptageren i standby til optagelse.

For synkroniseret CD-optagelse:
Tryk på CD SYNCHRO 7.

For manuel optagelse:
Tryk på TAPE ● REC 9.

5 Start optagelse.

Ved optagelse kan du ikke lytte til andre kilder.

For synkroniseret CD-optagelse:
Tryk på TAPE ■ (pause) 9. Når optagelsen er gennemført, standser CD-afspilleren og kassettebåndoptageren automatisk. Hvis der optages på begge sider af båndet, og båndet når slutningen af forsiden delvis igennem et spor, optages hele sporet igen fra begyndelsen af den modsatte side.

For manuel optagelse:

Tryk på TAPE ■ (pause) 9, og start derefter afspilning af den ønskede optagekilde.

Hvis der er støj ved optagelse fra tuneren, skal den passende antenne oplaceres, så støjen mindskes.

Sådan standses optagelsen
Tryk på TAPE ■ (stop) 9 eller CD ■ (stop) 18 (kun for synkroniseret CD-optagelse).

Sådan holdes pause i optagelse (kun manuel optagelse)
Tryk på TAPE ■ (pause) 9.

Bemærkninger

- Optagelse standser, hvis du skifter til en anden funktion.
- Du kan ikke udkaste disken under synkroniseret CD-optagelse.

- Tips**
 - Hvis du standser synkroniseret CD-optagelse ved at trykke på CD ■ (stop) 18, standser båndet efter at have lavet ca. et uindspillet mellemrum på 4 sekunder, før det standser.
 - Start fra forsiden, hvis du optager på begge sider. Hvis du starter fra den modsatte side, standser optagelse ved slutningen af den modsatte side.

Bruge timerne

Anlægget har tre timer-funktioner. Du kan ikke aktivere både afspilnings-timeren og optage-timeren på samme tid. Hvis du bruger en af dem med sleep-timeren, får sleep-timeren forrang.

Sleep-timer:

Du kan falde i søvn til musik. Denne funktion virker, selv om uret ikke er indstillet.

Tryk gentagne gange på SLEEP 32 på fjernbetjeningen. Hvis du vælger “AUTO”, slukkes anlægget automatisk, efter den aktuelle disk eller bånd standser, eller efter 100 minutter.

Afspilnings-timer:

Du kan vågne op til CD, bånd eller radio på et forvalgt tidspunkt.

Optage-timer:
Du kan optage en forvalgt radiostation på et angivet tidspunkt.

Brug knapper på fjernbetjeningen til at betjene afspilnings-timeren og optage-timeren. Kontroller, at uret er indstillet.

1 Forbered lydkilden.

For afspilnings-timer:
Forbered lydkilden, og tryk derefter på VOLUME +/- 17 for at justere lydstyrken.

For at starte fra et bestemt CD-spor eller MP3-fil skal du lave dit eget CD-program.

For optage-timer:
Stil ind på den forvalgte radiostation.

2 Tryk på CLOCK/TIMER SET 25.

3 Tryk gentagne gange på **◀◀/▶▶** 11 for at vælge “PLAY SET?” eller “REC SET?”, og tryk derefter på ENTER 13.

“ON TIME” vises, og time-indikationen blinker.

4 Indstil det tidspunkt, hvor afspilning eller optagelse skal begynde.

Tryk gentagne gange på **◀◀/▶▶** 11 for at indstille timen, og tryk derefter på ENTER 13.

Minut-indikationen blinker. Indstil minutet på samme måde som ovenfor.

5 Brug den samme fremgangsmåde som i trin 4 for at indstille det tidspunkt, hvor afspilning eller optagelse skal standse.

6 Vælg lydkilden eller forbered båndet.

For afspilnings-timer:
Tryk gentagne gange på **◀◀/▶▶** 11, indtil den ønskede lydkilde vises, og tryk derefter på ENTER 13. Displayet viser timer-indstillingerne.

For optage-timer:
Isæt et bånd, der kan optages, og tryk på TAPE 9 for at vælge båndfunktionen.

Tryk gentagne gange på DIRECTION 5 på enheden, og vælg “↔” for at optage på en side, eller “↗” eller “↘” for at optage på begge sider.

For at skifte båndets optagesider skal du trykke gentagne gange på ▶ (afspil) 30 (“▶” vises for optagelse på forsiden, og “◀” for den modsatte side), og derefter trykke på ■ (stop) 18.

7 Tryk på *I/⏏* (strøm) 11 for at slukke anlægget. Anlægget tændes 15 sekunder før det forvalgte tidspunkt.

Hvis anlægget er tændt på det forvalgte tidspunkt, afspiller eller optager afspilnings-timeren og optage-timeren ikke.

Sådan aktiveres eller kontrolleres timeren igen
Tryk på CLOCK/TIMER SELECT 25, tryk gentagne gange på **◀◀/▶▶** 11, indtil “PLAY SELECT?” eller “REC SELECT?” vises, og tryk derefter på ENTER 13.

Sådan annulleres timeren
Gentag den samme fremgangsmåde som ovenfor, indtil “TIMER OFF?” vises, og tryk derefter på ENTER 13.

Sådan ændres indstillingen
Begynd forfra fra trin 1.

Tips

- Indstillingen af afspilnings-timer bibeholdes, så længe indstillingen ikke annulleres manuelt.
- Optage-timeren annulleres automatisk, efter optage-timeren er blevet aktiveret.
- Lydstyrken sænkes til minimum, når optage-timeren er aktiveret.

Fejlsøgning

1 Sørg for, at strømledningen og højttalerledningerne er korrekt og fast tilsluttet.

2 Find dit problem i tjeklisten nedenfor, og foretag afhjælpning som beskrevet.

Henvend dig til nærmeste Sony-forhandler, hvis der fortsat er problemer.

Hvis STANDBY-indikatoren blinker
Træk straks strømledningen ud af stikkontakt en, og kontroller følgende punkter. <ul style="list-style-type: none">Hvis dit anlæg har en spændingsvælger, er spændingsvælgeren indstillet til den korrekte spænding? Er + og – højttalerledningerne kortslettet? Bruger du kun de medfølgende højttalere? Er der noget, som blokerer ventilationsåbningerne på bagsiden af anlægget?
Efter STANDBY-indikatoren 2 holder op med at blinke, skal du tilslute strømledningen igen og tænde anlægget. Henvend dig til nærmeste Sony-forhandler, hvis der fortsat er problemer.

Generelt

Der er ingen lyd.

- Den angivne station kan midlertidigt have standset udsendelse.

Der kommer lyd fra én kanal, eller højre og venstre lydstyrke er ude af balance.

- Placer højttalerne så symmetrisk som muligt.
- Tilslut kun de medfølgende højttalere.

Kraftig summen eller støj.

- Flyt anlægget væk fra kilderne til støjen.
- Tilslut anlægget til en anden lysnetstikkontakt.
- Monter et støjfilter (kan købes separat) på strømledningen.

Fjern eventuelle forhindringer mellem fjernbetjeningen og fjernbetjeningssensoren 3 på enheden, og anbring enheden væk fra fluorescerende lys.

- Ret fjernbetjeningen mod anlæggets sensor.

- Hold fjernbetjeningen tættere på anlægget.

CD/MP3-afspiller

Lyden springer, eller disken afspiller ikke.

- Tør disken ren, og sæt den i igen.
- Flyt anlægget til et sted uden rystelser (f.eks. på et stabilt stativ).
- Flyt højttalerne væk fra anlægget, eller at placer dem på separate stativer. Ved høj lydstyrke kan højttalerrystelser få lyden til at springe.

Afspilning begynder ikke fra det første spor.

- Vend tilbage til normal afspilning ved at trykke gentagne gange på PLAY MODE 5, indtil både “PGM” og “SHUF” forsvinder.

Det tager længere tid end sædvanligt at starte afspilning.

- Det tager længere tid for følgende diske at starte afspilning.
 - En disk optaget med en kompliceret træstruktur.
 - En disk optaget i multisession-indstilling.
 - En disk, der ikke er blevet afsluttet (en disk hvor det kan tilføjes data).
- En disk, der har mange grupper.

Tuner

Kraftig summen eller støj, eller stationer kan ikke modtages.

- Tilslut antennen korrekt.
- Find et sted og en retning, der giver god modtagelse, og stil derefter antennen op igen.
- Tilslut en ekstern antenne, der fås i almindelig handel.
- Hold antennen væk fra højttalerledningerne og strømledningen, så der ikke opfanges støj.
- Henvend dig til nærmeste Sony-forhandler, hvis den medfølgende AM-antenne har løstet sig fra plaststativet.
- Sluk elektrisk udstyr i nærheden.

“TUNED” vises ikke på displayet (kun DAB).

- Kontroller alle antennetilslutninger, og udfør derefter automatisk DAB-søgning (se “Før anlægget bruges”).
- Den aktuelle DAB-service er muligvis ikke tilgængelig. Tryk på +/- på fjernbetjeningen (eller TUNING +/- på enheden) 11 for at vælge en anden service.
- Hvis du er flyttet til et andet område, kan nogen service/nogle frekvenser have ændret sig, og du vil ikke altid kunne stille ind på din sædvanlige radio. Udfør automatisk DAB-søgning for at omregistrere indholdet af udsendelser. (Hvis denne procedure udføres, slettes alle tidligere gemte forvalg.)

Kasettebåndoptager

Der er kraftig wow eller flutter på lyden, eller lyden falder ud.

- Rens kapstanaksler og trækspoler. Rengør og afmagnetiser også tonehovederne. Se “Forsigtighedsregler” for nærmere oplysninger.

Sådan forbedres tunermodtagelse

Slå strømmen på CD-afspilleren fra med CD-strømstyringsfunktionen. Strømmen på CD'en slås som standard til. Du kan ikke ændre indstillingen i strømspareindstilling.

Brug knapper på enheden til at slå strømmen på CD-afspilleren fra.

1 Tryk gentagne gange på FUNCTION 8 for at vælge CD-funktionen.

2 Tryk på *I/⏏* (strøm) 11 for at slukke anlægget.

3 Efter “STANDBY” holder op med at blinke, skal du trykke på *I/⏏* (strøm) 11, mens du holder CD ■ (stop) 18.

“CD POWER OFF” vises. Når strømmen på CD-afspilleren er slået fra, forøges adgangsiden til disken. For at slå strømmen på CD-afspilleren til, skal du gentage fremgangsmåden, indtil “CD POWER ON” vises.

Sådan nulstilles anlægget til fabriksindstillingerne

Hvis anlægget stadig ikke virker korrekt, skal anlægget nulstilles til fabriksindstillinger. Du kan ikke nulstille anlægget til fabriksindstillingerne i strømspareindstilling. Brug knapper på enheden for at nulstille enheden til fabriksindstillingerne.

1 Afbryd strømledningen, tilslut den igen, og tænd derefter anlægget.

2 Tryk på TAPE ■ (stop) 9, DISPLAY 4 og *I/⏏* (strøm) 11 på samme tid.

Alle brugervalgte indstillinger, f.eks. forvalgte radiostationer, timer og uret, slettes.

Meddelelser

Complete ! Forvalgsbetjening sluttede normalt.

LOCKED: Henvend dig til nærmeste Sony-forhandler.

No Disc: Der er ingen disk i afspilleren, eller du har isat en disk, der ikke kan afspilles.

No Preset (kun DAB): Der er ingen gemt forvalgsstation.

No Service (kun DAB): Der er ingen understøttet DAB-radio i dit land eller region.

No Step: Alle de programmerede spor er blevet slettet.

No Tab: Du kan ikke optage, fordi kassetpens tap er blevet brækket af.

No Tape: Der er ikke noget bånd i kassettebåndoptageren.

Not in Use: Du trykkede på en ugyldig knap.

OFF TIME NG: Start- og sluttider for afspilnings-timeren eller optage-timeren er indstillet til den samme tid.

Over: Slutningen af disken blev nået, mens du trykkede på ▶ (fremspoling) 11 under afspilning eller pause.

PUSH SELECT: Du forsøgte at indstille uret eller timeren, mens timeren var aktiveret.

Push STOP: Du trykkede på PLAY MODE 5 under afspilning.

SET CLOCK: Du forsøgte at vælge timeren, men uret var ikke indstillet.

SET TIMER: Du forsøgte at vælge timeren, men afspilnings-timeren eller optage-timeren var ikke indstillet.

Step Full ! : Du forsøgte at programmere mere end 25 spor eller filer (trin).

Forsigtighedsregler

- Diske som enheden KAN afspille**
 - Lyd-CD
 - CD-R/CD-RW (lyddata/MP3-filer)

- Diske som enheden IKKE KAN afspille**
 - CD-ROM
 - Andre CD-R/CD-RW'er, som ikke er optaget i et musik-CD-format eller MP3-format, der opfylder ISO9660 Level 1/Level 2 eller Joliet
 - CD-R/CD-RW optaget i multisession, der ikke er sluttede med “lukker sessionen”
 - CD-R/CD-RW'er af dårlig optagekvalitet, ridsede eller beskidte CD-R/CD-RW'er, eller CD-R/CD-RW'er optaget med en ukompatibel optageenhed
 - CD-R/CD-RW'er, der ikke er afsluttet korrekt
 - Diske, som indeholder andre filer end MPEG 1 Audio Layer-3 (MP3) -filer
 - Diske, som ikke er af standardform (f.eks. hjerte, firkantet, stjerne)
 - Diske, der har tape, papir eller mærkater sat på
 - Udlejningsdiske eller brugte diske med himrester ved etiketterne
 - Diske, der har etiketter trykt med blæk, der virker klæbrig
 - En 8 cm disk med en adapter

Bemærkninger om diske

- Før afspilning skal disken tørres af med en rengøringsklud fra midten ud til kanten.
- Rengør ikke diske med opløsningsmidler som f.eks. rensebenzin, fortynder eller rengøringsmidler, der fås i almindelig handel, eller antistatisk spray beregnet til vinyl LP'er.
- Udsæt ikke diske for direkte sollys eller varmekilder, som f.eks. ventilationskanaler, og efterlad dem ikke i en bil parkeret direkte i solen.

Om sikkerhed

- Enheden er ikke frakoblet vekselstrømskilden (lysnettet), så længe den er tilsluttet lysnetstikkontakten, selv om selve enheden er slukket.
- Afbryd strømledningen helt fra lysnetstikkontakten, hvis den ikke skal bruges i et længere tidsrum. Tag altid fat om stikket, når enhedens stik trækkes ud af stikkontakten. Træk aldrig i selve ledningen.
- Hvis der skulle komme en fast eller en flydende genstand ind i anlægget, skal du trække anlæggets stik ud af stikkontakten og lade det kontrollere af fagfolk, før du bruger det igen.
- Lysnetledningen må kun udskiftes af en kvalificeret servicereparatør.

Om placering

- Anbring ikke anlægget på skrå eller på steder, der er meget varme, kolde, støvede, beskidte eller fugtige, eller som ikke har tilstrækkelig ventilation, eller er udsat for rystelser, direkte sollys eller stærkt lys.
- Vær forsigtig, når du anbringer enheden eller højttalerne på overflader, som er blevet specialbehandlede (f.eks. med voks, olie eller poleringsmiddel), da der kan komme pletter og misfarvninger på overfladen.
- Hvis afspilleren bringes direkte fra kolde til varme omgivelser eller anbringes i et meget fugtigt rum, kan der dannes fugt på linsen inden i CD-afspilleren. Det kan forårsage funktionsfejl på anlægget. I så fald skal du tage disken ud, og lade anlægget stå tændt i nogle timer, indtil fugten er fordampet.

Om varmeudvikling

- Det er helt normalt, at der udvikles varme i enheden, når den bruges.
- Kabinettet må ikke berøres, hvis det har været brugt i lang ved en høj lydstyrke, da kabinettet i så fald kan være varmt.
- Ventilationsåbningerne må ikke tildækkes.

Om højttaleralnægget
Det højttalersystem er ikke magnetisk afskærmet, og der kan komme magnetiske forstyrrelser på billedet på et tv i nærheden. I så fald skal du slukke tv'et, vente 15 til 30 minutter, og derefter tænde det igen. Hvis der ikke er nogen forbedring, skal højttalerne flyttes længere væk fra tv'et.

Rengøring af kabinettet
Rengør anlægget med en