

DIGITAL RADIO DAB/FM med Bluetooth-HØJTALER

Betjeningsvejledning

DAB DAB+ DRS

Bluetooth



©2016 Sony Corporation

http://www.sony.net/

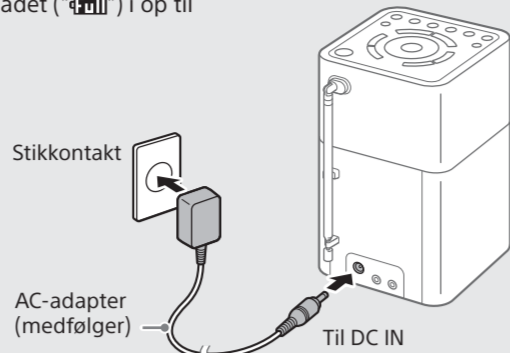
XDR-VIBTD

Introduktion

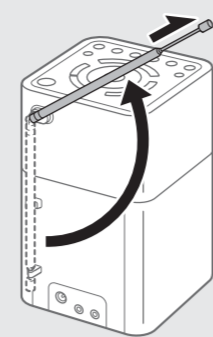
Når du bruger denne enhed første gang, skal du sørge for at tilslutte enheden til en stikkontakt ved brug af AC-adapteren (medfølger). Ellers kan du ikke tænde enheden.

1 Tilslut enheden til en stikkontakt, og oplad enheden.

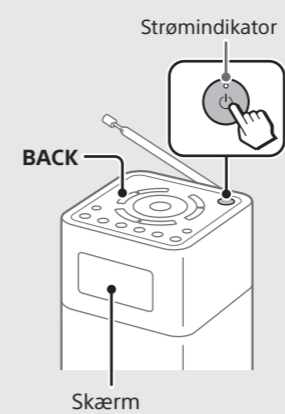
Det indbyggede batteri vil være fuldt opladet (100%) i op til 6 timer.



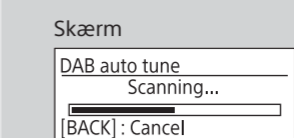
2 Træk antennen ud.



3 Tænd enheden.



Hvis det er første gang, enheden tændes, udføres der automatisk DAB-indstilling.



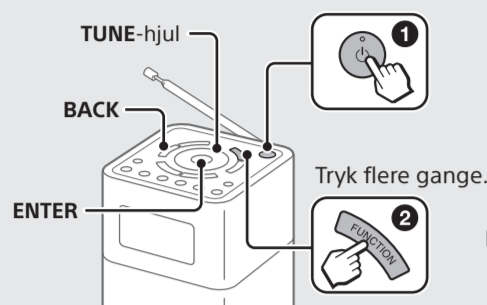
Når automatisk indstilling er gennemført, modtager enheden den første station på DAB-stationslisten.

Tips

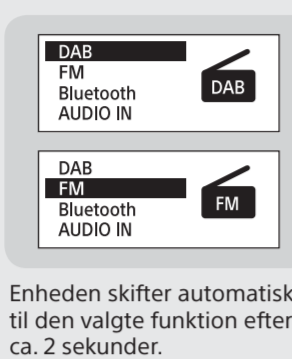
- Strømindikatoren lyser grønt, når enheden er tændt. Hvis du vil indstille enheden til standbytilstand, skal du trykke på **ON**.
- Hvis du vil annullere den automatiske indstillingsproces, mens den er i gang, skal du trykke på **BACK**.
- Hvis du vil udføre automatisk indstilling igen senere, kan du se "Oprette en ny stationsliste" nedenfor.

Brug af radioen

1 Tænd enheden, og vælg "DAB"- eller "FM"-funktionen.

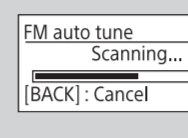


Tip
Når du trykker på **FUNCTION** en gang, kan du også vælge en funktion ved at dreje **TUNE**-hjulet og trykke på **ENTER**.



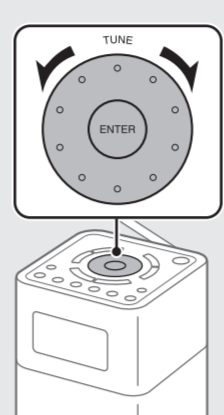
Enheden skifter automatisk til den valgte funktion efter ca. 2 sekunder.

Hvis det er første gang, "FM"-funktionen vælges, udføres der automatisk indstilling af FM automatisk.

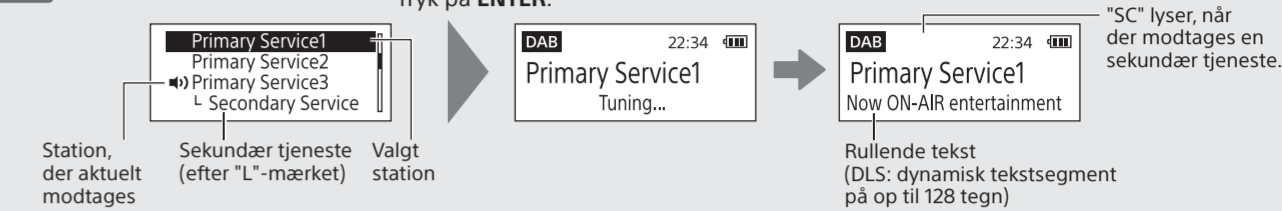


- Tips**
- Hvis du vil annullere den automatiske indstillingsproces, mens den er i gang, skal du trykke på **BACK**.
 - Hvis du vil udføre automatisk indstilling igen senere, kan du se "Oprette en ny stationsliste" nedenfor.
 - Det kan tage lang tid at modtage alle FM-stationsnavne. Hvis du vil udføre denne proces senere, kan du se "Punkter i indstillingsmenuen".
 - FM-stationsnavne modtages og lagres i enheden, mens du lytter til udsendelserne, selv hvis du ikke har modtaget dem under den automatiske indstillingsproces.
 - FM-stationsnavne transmitteres muligvis ikke. Dette afhænger af stationen.

2 Vælg en ønsket station eller tjeneste.



DAB



FM



Se "Punkter i indstillingsmenuen" for at få oplysninger om manuel indstilling.

Stationens navn*
Rullende tekst (RT: radiotekst på op til 64 tegn)*

* Vises kun, når der er modtaget RDS-data.

Forudindstilling af stationer (5 DAB og 5 FM)

1 Stil ind på den station, du vil forudindstille.

Følg trinene i "Brug af radioen" ovenfor.



2 Tryk på, og hold den ønskede forvalgsknap nede (1-5), indtil der vises "Stored to [PRESET x]." på skærmen.



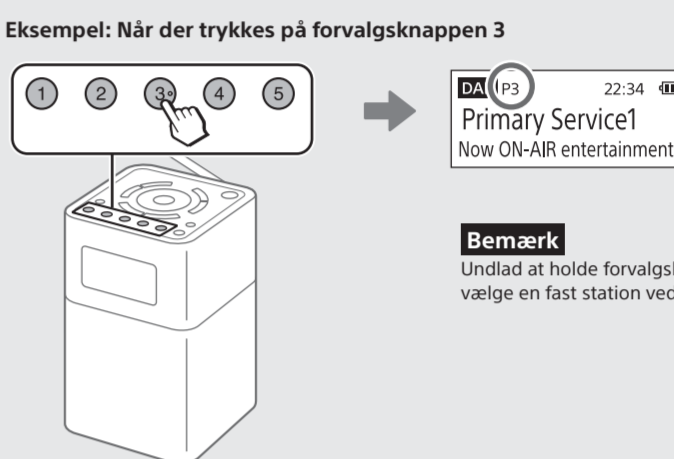
- Eksempel: Forudindstilling af en indstillet station til forvalgsknappen 3**
- Tips**
- Hvis du forsøger at lagre en anden station med det samme forvalgsnummer, erstattes den tidligere station med den nye station.
 - De faste stationer forbliver i enhedens hukommelse, selv efter der er udført en automatisk indstilling.
 - Forvalgsknappen 3 på enheden er en blindfingermarkeringsknap. Brug blindfingermarkeringsknappen som referencepunkt, når du betjener enheden.

Lytte til en fast station

1 Vælg "DAB"- eller "FM"-funktionen.

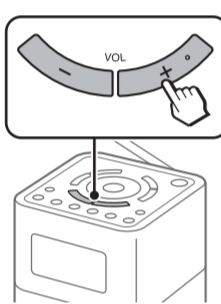


2 Vælg den ønskede faste station.



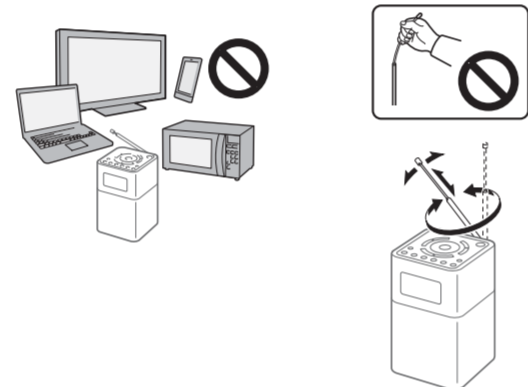
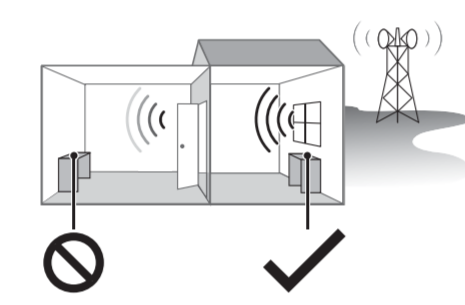
Bemærk
Undlad at holde forvalgsknappen nede, så du undgår at vælge en fast station ved en fejltagelse.

Justere lydstyrken



- Tips**
- Den sidst indstillede lydstyrke lagres i enhedens hukommelse.
 - **VOL+** på enheden er en blindfingermarkeringsknap. Brug blindfingermarkeringsknappen som referencepunkt, når du betjener enheden.

Forbedre DAB/FM-radiomodtagelse



Oprette en ny stationsliste

Hvis du er flyttet til et andet område, skal du udføre automatisk indstilling igen. Vælg "DAB"- eller "FM"-funktionen", og tryk derefter på **AUTO TUNE**.



* Kun når indstillingsstand er indstillet til "By station list". Når **AUTO TUNE** er trykket ned i "Manual tune"-tilstand, starter scanningsindstillingen i stedet. Se "Punkter i indstillingsmenuen" for at få flere oplysninger.

DAB

Enheden modtager den første station på den nye stationsliste.

FM

Enheden modtager den første station på den nye stationsliste.

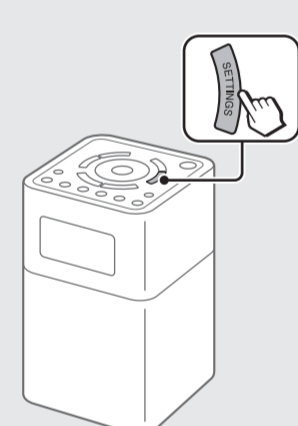
Bemærkninger

- Den aktuelt lagrede stationsliste bliver slettet, når den automatiske indstillingsproces er startet.
- Når indstillingsmenuen vises, udføres der ikke automatisk indstilling. Heller ikke selvom der trykkes på **AUTO TUNE**.

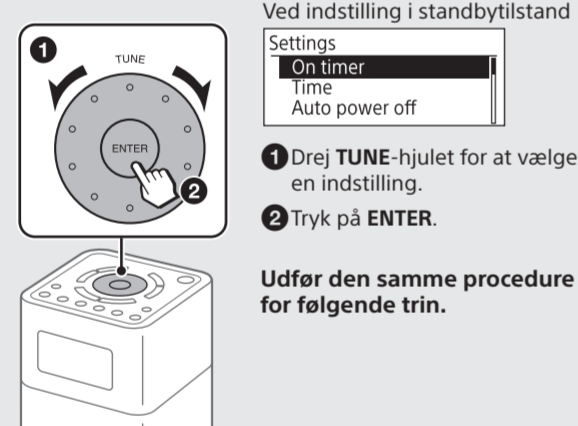
Indstilling af On Timer

Du kan indstille enheden til automatisk at tænde radioen på et angivet tidspunkt.

1 Tryk på SETTINGS.



2 Vælg "On timer".

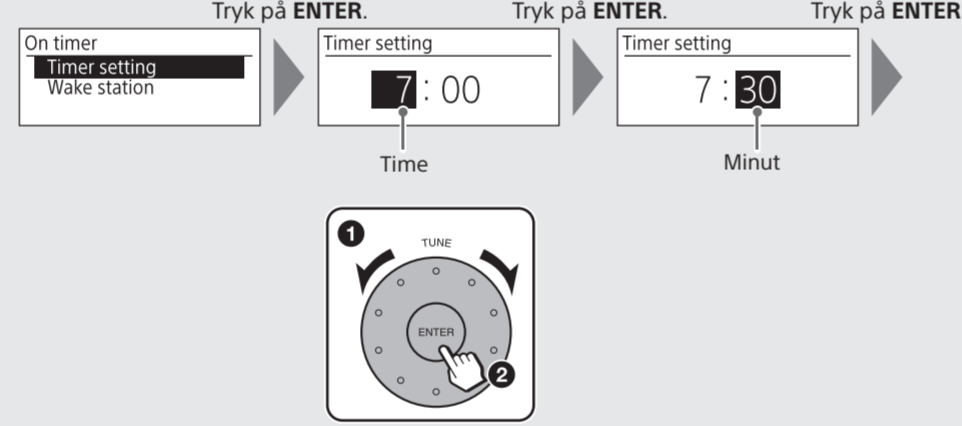


Ved indstilling i standbytilstand
Settings
On timer
Time
Auto power off

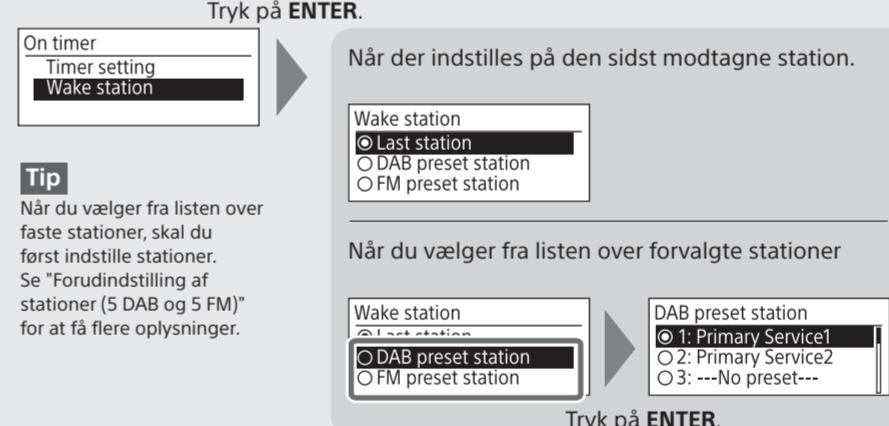
- 1 Drej **TUNE**-hjulet for at vælge en indstilling.
- 2 Tryk på **ENTER**.

Udfør den samme procedure for følgende trin.

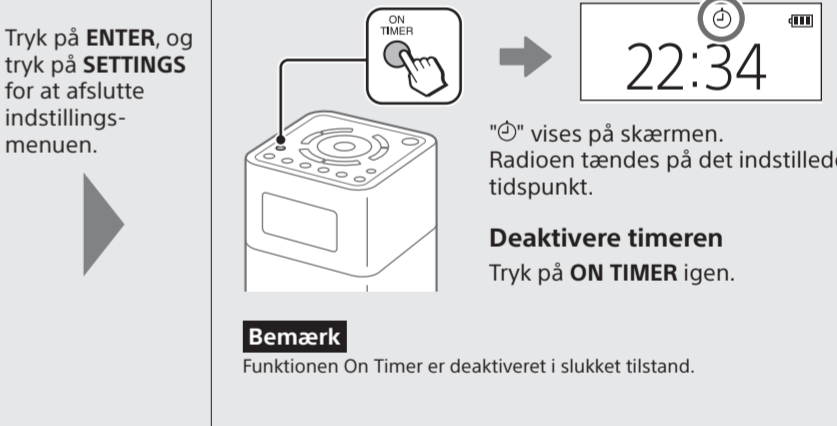
3 Indstil time og minut.



4 Indstil den station, der skal modtages på det indstillede tidspunkt.



5 Aktivere timeren.



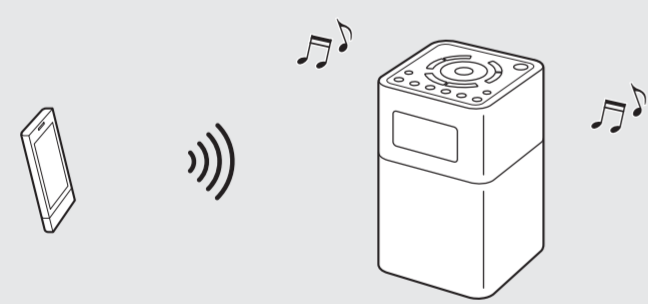
* **ON** vises på skærmen. Radioen tændes på det indstillede tidspunkt.

Deaktivere timeren
Tryk på **ON TIMER** igen.

Bemærk
Funktionen On Timer er deaktiveret i slukket tilstand.

Lytt til musik fra en BLUETOOTH-enhed

Ved at bruge BLUETOOTH-tilslutningen kan du lytte til musik fra trådløst tilsluttede BLUETOOTH-enheder, f.eks. mobiltelefoner, smartphones, musikafspillere osv.



Tip
Trådløs BLUETOOTH-teknologi fungerer inden for et område på ca. 10 m.

Kompatible BLUETOOTH-enheder

Kompatibilitetskravene for enhederne er følgende. Før du bruger en enhed med denne enhed, skal du kontrollere, at den opfylder kravene.

- Enhederne skal understøtte A2DP (Advanced Audio Distribution Profile) og AVRCP (Audio/Video Remote Control Profile).
- NFC-funktionalitet (kræves kun, når du bruger NFC-tilslutningsfunktionen for enheden).

Om BLUETOOTH-standbytilstanden

BLUETOOTH-standbytilstand gør det muligt for enheden automatisk at foretage en BLUETOOTH-tilslutning fra en BLUETOOTH-enhed. Se "Punkter i indstillingsmenuen" for at få flere oplysninger.

Indstilling af sleep-timeren



Tryk på **SLEEP** flere gange for at vælge den ønskede tid (i minutter).



Når sleep-timeren er indstillet, vises der "SLEEP" på skærmen. Enheden skifter til standbytilstand, når der er gået et angivet tidsrum.

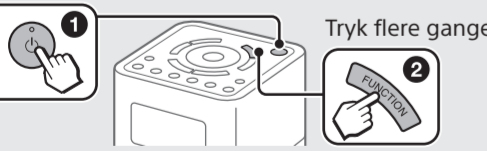
Tips

- Den sidst indstillede tid lagres i enhedens hukommelse.
- Du kan kontrollere, hvor lang tid der er tilbage, til enheden skifter til standbytilstand, ved at trykke på **SLEEP** igen efter indstilling af sleep-timeren.

Tilslutning med en BLUETOOTH-enhed

Hvis din BLUETOOTH-enhed har en NFC-funktion, er denne procedure unødvendig. Se "Tilslutning med One-touch (NFC)" nedenfor.

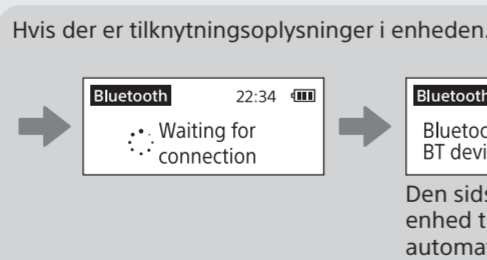
1 Tænd enheden, og vælg "Bluetooth"-funktionen.



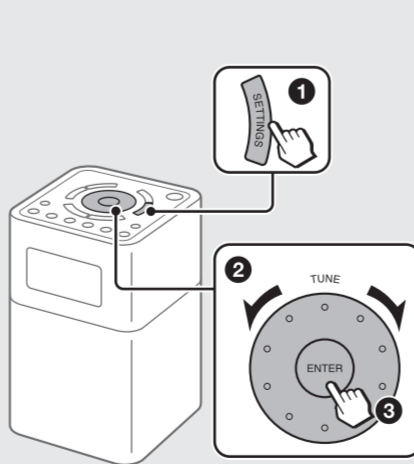
Når du bruger enheden første gang (hvis der ikke er nogen tilknytningsoplysninger i enheden) Enheden skifter automatisk til tilknytningsstilstand. I så fald skal du fortsætte til trin 3.

Når du tilslutter den anden og efterfølgende enheder

Fortsæt til trin 2.



2 Vælg "Bluetooth pairing".

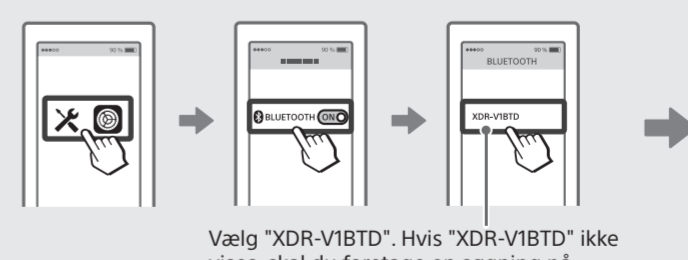


Settings
Bluetooth pairing
Bluetooth standby
On timer

- 1 Tryk på **SETTINGS**.
- 2 Drej **TUNE**-hjulet for at vælge en indstilling.
- 3 Tryk på **ENTER**.

"Waiting for pairing" vises på skærmen.

3 På BLUETOOTH-enheden skal du aktivere BLUETOOTH-funktionen og foretage tilknytningsproceduren.



Vælg "XDR-VIBTD". Hvis "XDR-VIBTD" ikke vises, skal du foretage en søgning på enheden.

Hvis du ønsker flere oplysninger, kan du se den betjeningsvejledning, der fulgte med BLUETOOTH-enheden. Hvis du bliver bedt om at angive en adgangskode, skal du skrive "0000".

Hvis du vil afbryde BLUETOOTH-tilslutningen Vælg en anden funktion end BLUETOOTH-funktionen.

Tilslutning med One-touch (NFC)

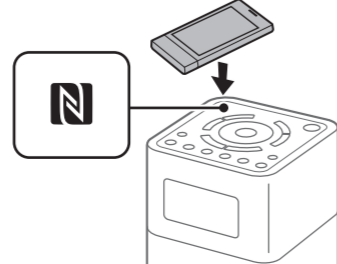
Kompatible smartphones
Smartphones med indbygget NFC-funktion (OS: Android™ 2.3.3 eller nyere, bortset fra Android 3.x)

1 Aktiver NFC-funktionen på BLUETOOTH-enheden.



NFC
NFC (Near Field Communication) er en teknologi, der aktiverer kortrækkende, trådløs kommunikation mellem forskellige enheder, som smartphones og IC-tags. Takket være NFC-funktionen kan datakommunikation, f.eks. BLUETOOTH-tilknytning, nemt opnås ved blot at lade de kompatible NFC-enheder berøre hinanden (f.eks. ved N-Mark-symbolet eller den tildelede placering på hver enhed).

2 Lad BLUETOOTH-enheden berøre N-Mark på enheden.



Bluetooth 22:34
Bluetooth audio: BT device name

Når tilknytningen er fuldført, vises BLUETOOTH-enhedens navn på skærmen.

Bemærk
Hvis din NFC-kompatible smartphone har en ældre OS-version end Android 4.1.x, skal du downloade og starte programmet "NFC Easy Connect". "NFC Easy Connect" er et gratis program til Android-smartphones, som kan hentes på Google Play™. (Programmet er muligvis ikke tilgængeligt i alle lande/områder).

Afbryde BLUETOOTH-tilslutningen
Lad BLUETOOTH-enheden berøre N-Mark på enheden.

Lytt til musik

1 Start afspilningen på BLUETOOTH-enheden.



2 Juster lydstyrken.

