

# SONY

## STR-DH830/STR-DH730

### Hurtig installationsvejledning / Pika-asetusopas / Snabbstartguide

Sony Corporation © 2012

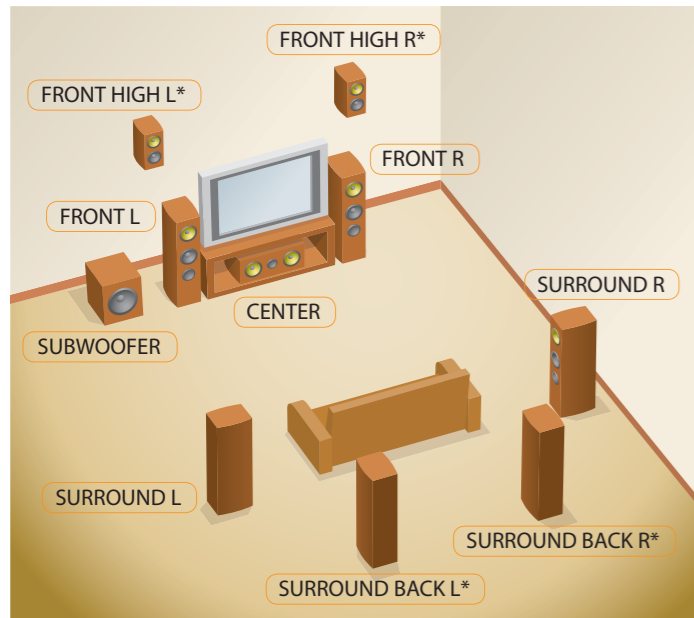
4-408-154-11(2) (DK-FI-SE)



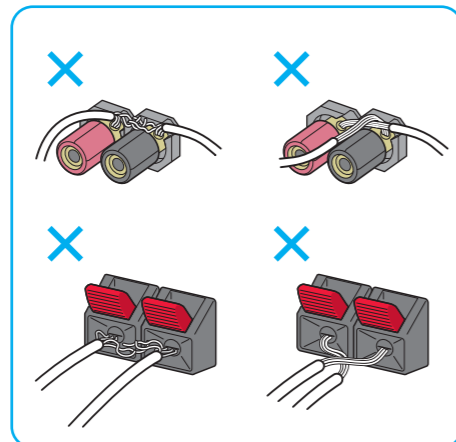
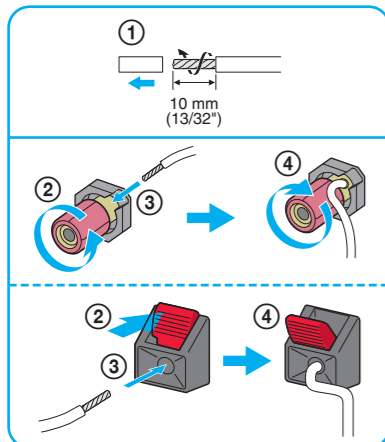
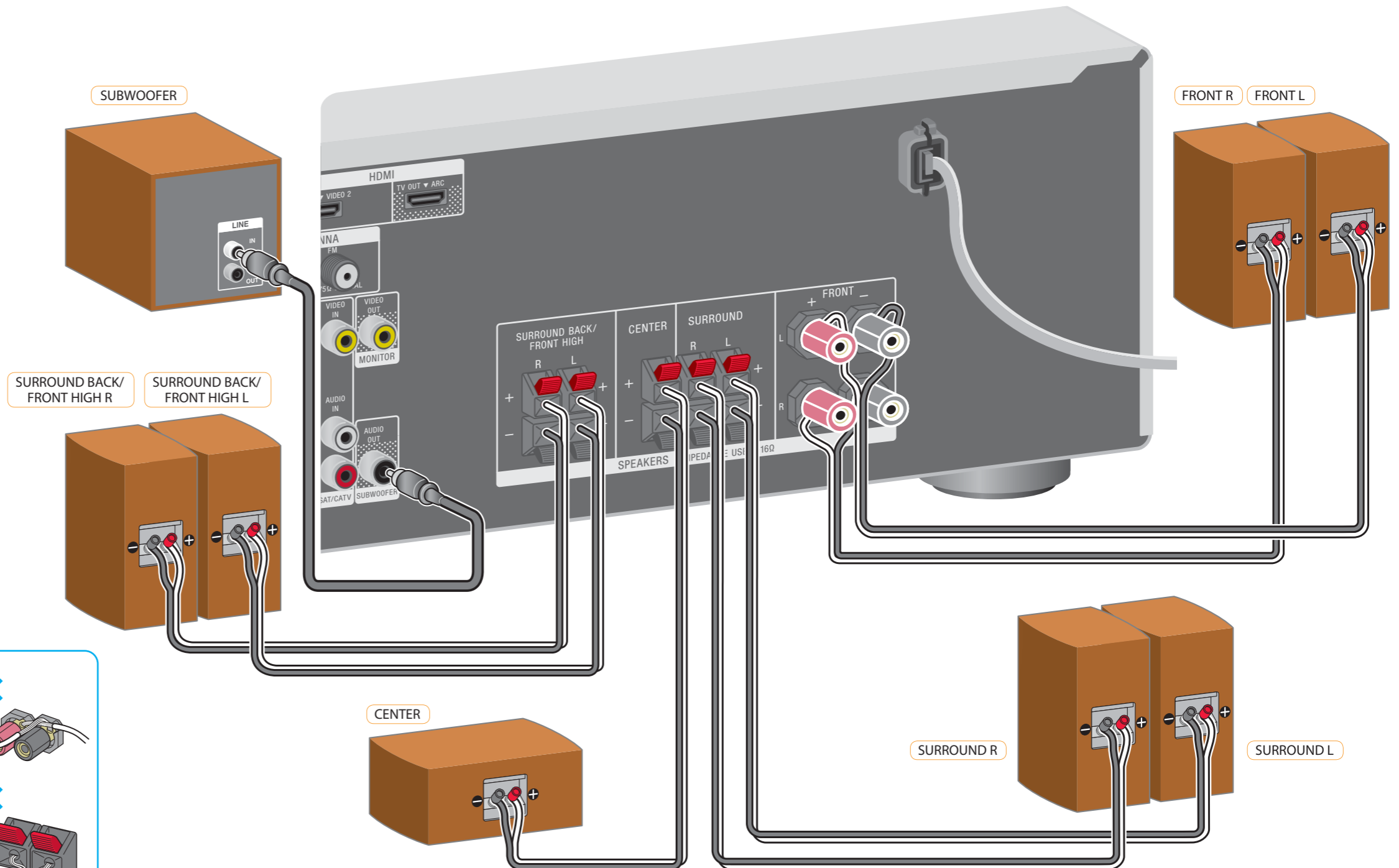
Se betjeningsvejledningen angående oplysninger. /  
Lisätietoja on käyttöohjeessa. /  
Ytterligere information finns i bruksanvisningen.

1

## Installation og tilslutning af højttalere / Kaiuttimien asentaminen ja kytkeminen / Installera och ansluta högtalare



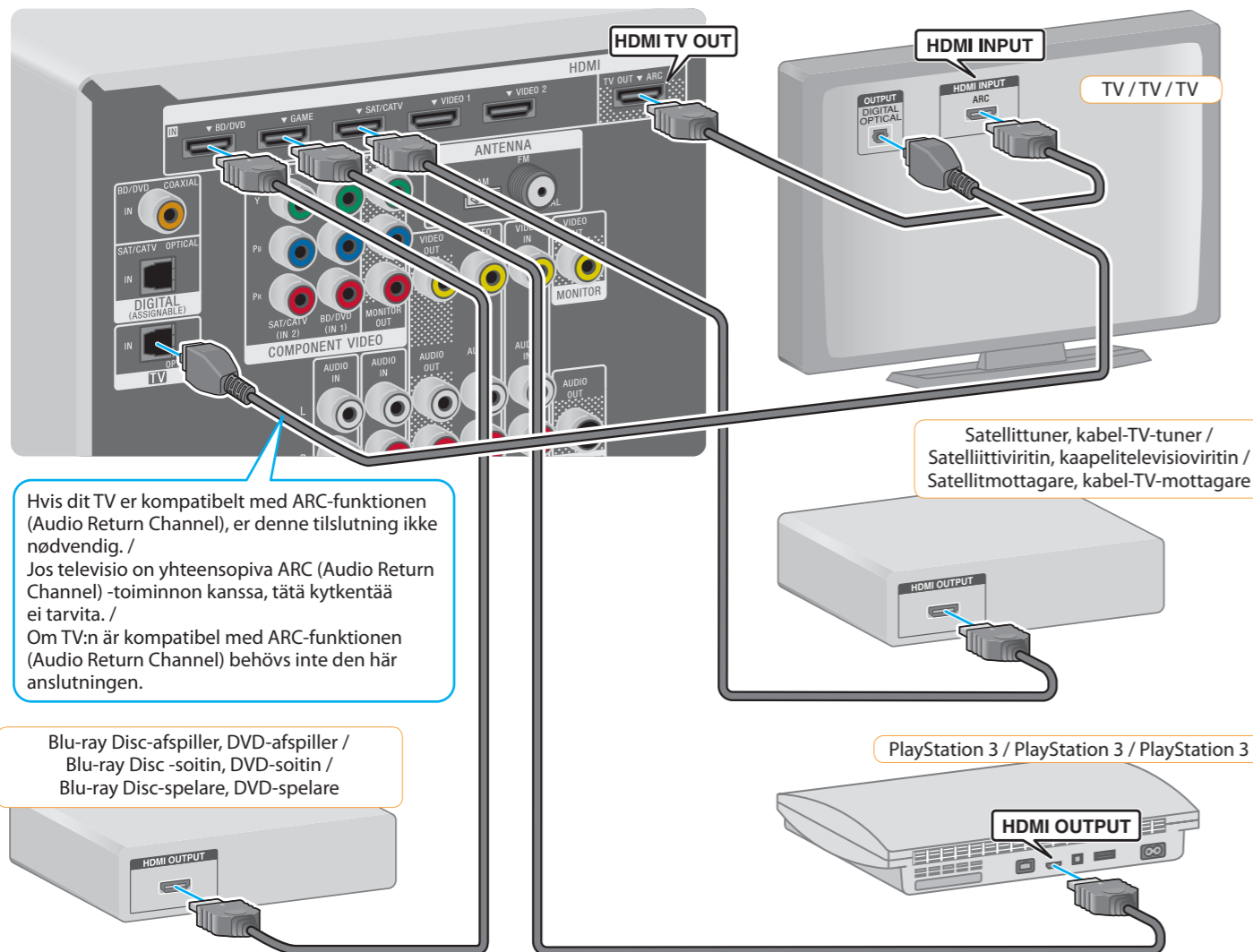
\* Du kan ikke bruge surroundbaghøjttalere og fronthøjttalere (høj) samtidigt. /  
Et voi käyttää samanaikaisesti takakeskikaiuttimia ja etuyläkaiuttimia. /  
Du kan inte använda bakre surroundhögtalare och främre, övre högtalare samtidigt.



Ledninger, som skal bruges til tilslutning, medfølger ikke. / Kytentään käytettävät johdot eivät sisälly toimitukseen. / Anslutningskablar medföljer ej.

2

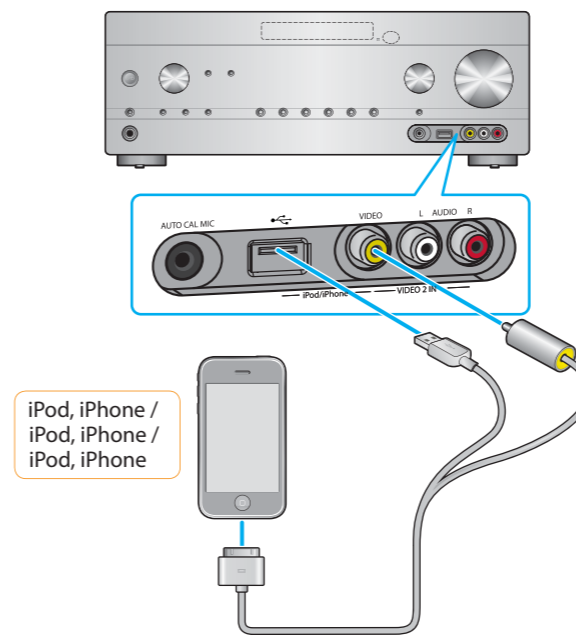
## Tilslutning af andet udstyr / Muiden laitteiden kytkeminen / Ansluta övrig utrustning



Hvis dit TV er kompatibelt med ARC-funktionen (Audio Return Channel), er denne tilslutning ikke nødvendig. / Jos televisio on yhteensopiva ARC (Audio Return Channel) -toiminnon kanssa, tätä kytkentää ei tarvita. / Om TV:n är kompatibel med ARC-funktionen (Audio Return Channel) behövs inte den här anslutningen.

Blu-ray Disc-afspiller, DVD-afspiller / Blu-ray Disc -soitin, DVD-soitin / Blu-ray Disc-spelare, DVD-spelare

PlayStation 3 / PlayStation 3 / PlayStation 3

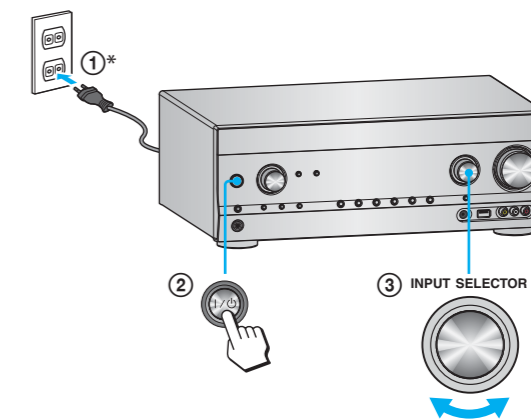


iPod, iPhone / iPod, iPhone / iPod, iPhone

Ledninger, som skal bruges til tilslutning, medfølger ikke. / Kytentään käytettävät johdot eivät sisälly toimitukseen. / Anslutningskablar medföljer ej.

3

## Forberedelse af receiveren / Viritinvahvistimen valmisteleminen / Förbereda mottagaren

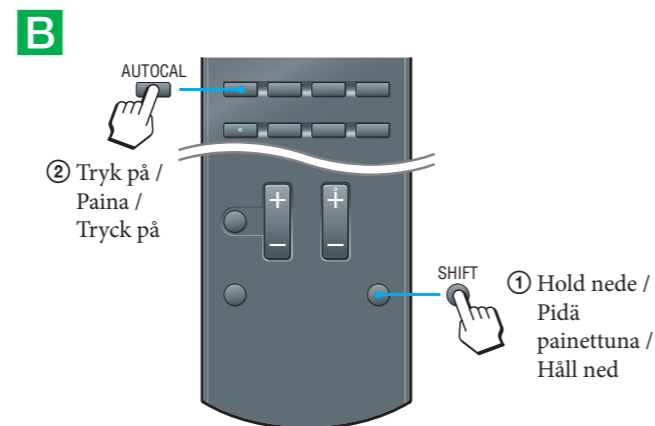
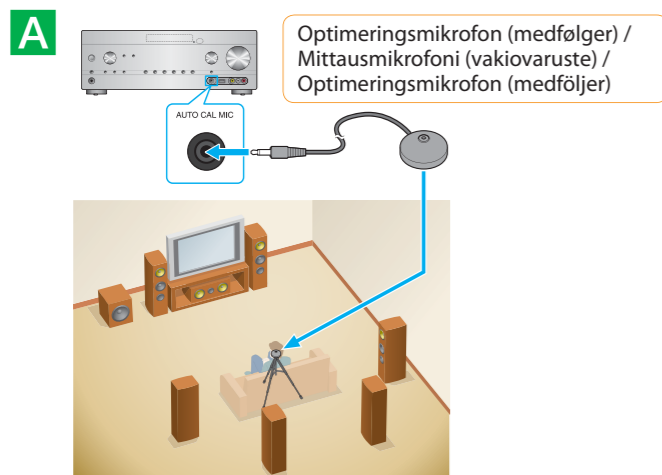


I/⏻ : tændt/standby / virta/valmiustila / på/standby

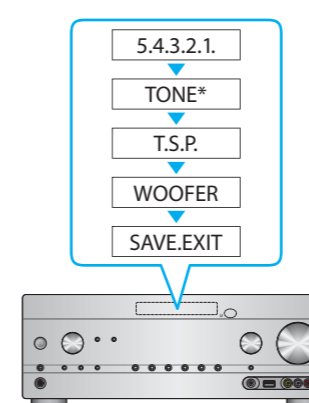
\* Netledningens og stikkontaktens form afhænger af området. / Verkkovirtajohdon ja virtapistorasian malli vaihtelevat alueittain. / Utformningen av nätströmskabeln och vägguttaget varierar beroende på område.

4

## Brug af AUTO CALIBRATION / AUTO CALIBRATION -toiminnon käyttäminen / Använda AUTO CALIBRATION



Funktionen Automatisk kalibrering starter. / Automaattinen kalibrointitoiminto käynnistyy. / Den automatiska kalibreringsfunktionen startar.



\* Se "Meddelelsesliste efter automatisk kalibrering" under "Brug af AUTO CALIBRATION" i betjeningsvejledningen. / Lisätietoja virhekoodeista on käyttöohjeen luvun AUTO CALIBRATION -toiminnon käyttäminen kohdassa Automaattisen kalibroinnin jälkeisten viestien luettelo. / Ytterligare information om felkoder finns i avsnittet Meddelandelista efter automatisk kalibrering under Använda AUTO CALIBRATION i bruksanvisningen.

Husk at vælge et højttalermønster, inden du foretager automatisk kalibrering. / Valitse kaiutinsijoittelu ennen automaattisen kalibroinnin tekemistä. / Välj högtalarmönster innan du utför automatisk kalibrering.