

Multiafspiller-lydanlæg

Hurtig startvejledning

Lyt til musik gennem et trådløst netværk

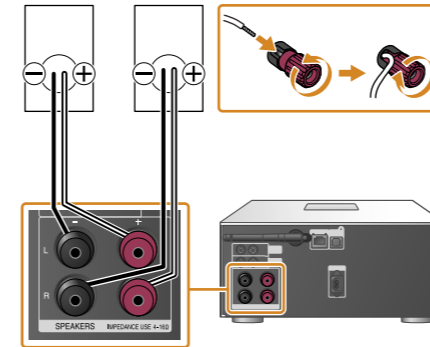


©2014 Sony Corporation Printed in China

MAP-S1

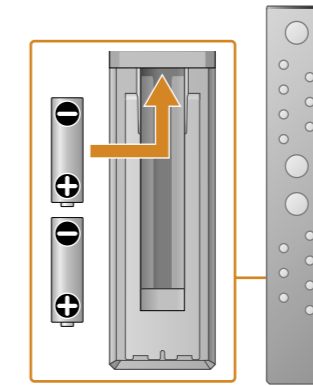
Tilslut højttalerne

Slut højttalerne til stikkene SPEAKERS L/R (venstre/højre) bagest på enheden. Tilslut den højre højttalerledning korrekt til R, og den venstre højttalerledning til L.



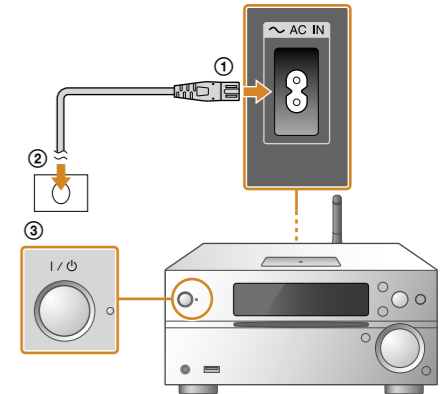
Isætning af batterierne

Isæt to medfølgende R03 (størrelse AAA)-batterier med **-**-siden først, og så de passer til polerne vist herunder.



Tænd for enheden

- 1 Tilslut strømledningen (medfølger) bag på enheden.
- 2 Tilslut strømledningen til en stikkontakt.
- 3 Tryk på I/Ø på enheden for at tænde enheden.



I denne Hurtige startvejledning forklares, hvordan et trådløst netværk etableres ved hjælp af SongPal*, og hvordan du kan høre musik på din Xperia™/iPhone via et trådløst netværk.

Xperia

For at høre musik på din Xperia

► Se denne side.

Hvis du har en anden Android-smartphone, skal du følge trin 1 til 4 på denne side for at lade din smartphone oprette forbindelse til et Wi-Fi-netværk.

iPhone

For at høre musik på din iPhone

► Se modsatte side.

* SongPal er en app til styring af forskellige Sony-lydenheder med din smartphone/iPhone.

Xperia

Tilslutning til et trådløst netværk ved hjælp af SongPal

1

Sørg for, at din Xperia er sluttet til det trådløse netværk.

Skriv SSID og kodeordet til din router ned nedenfor.

SSID:

Kodeord:

Flere oplysninger findes i betjeningsvejledningen til routeren.

2

Installer SongPal på din Xperia, og start derefter app'en.

Søg efter "SongPal" i Google Play™ Store.

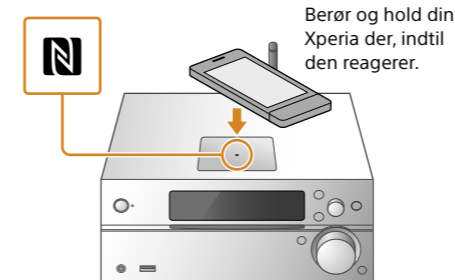


Når SongPal er startet, følges app'ens instruktioner.

3

Opret en BLUETOOTH-forbindelse mellem enheden og din Xperia ved at følge app'ens instruktioner.

Berør N-mærket på enheden med din Xperia. Parringen tager ca. et minut.

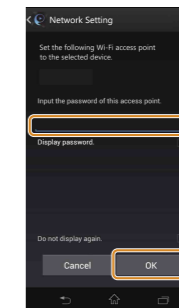


Hvis din Xperia ikke understøtter NFC-funktionen, skal du se "Hvis NFC ikke er tilgængelig på din Xperia".

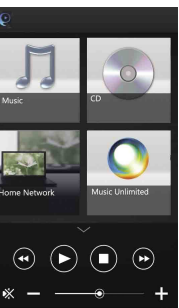
4

Konfigurer Wi-Fi-indstillingerne ved at følge app'ens instruktioner.

Indtast adgangskoden, som du har registreret i trin 1, og tryk så på [OK].



Forbindelsen oprettes i løbet af ca. to minutter. Når forbindelsen er oprettet, lyser Wi-Fi i displayvinduet. Tryk på I/Ø på enheden for at slukke den, og genstart.



App'ens design kan ændres uden varsel.

5

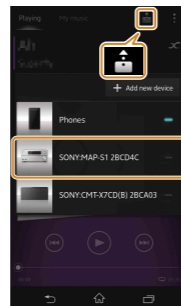
Afspil musikken.

- 1 Start **[WALKMAN®]**-programmet* på din Xperia.



* Din Xperia har muligvis ikke [WALKMAN®]-programmet. Hvis det er tilfældet, kan denne funktion ikke bruges.

- 2 Tryk på **[SONY:MAP-S1]**, vælg [SONY:MAP-S1], og start derefter afspilning.

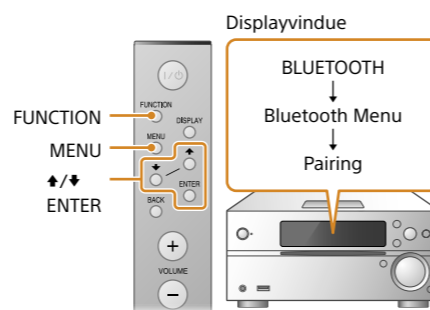


"HOME NETWORK" vises i displayvinduet under musikafspilning.

* Du skal muligvis deaktivere [Auto. valg af trådløs indstilling] under [Throw-indstillinger] på din Xperia. Du kan finde flere oplysninger i din Brugervejledning til Xperia.

Hvis NFC ikke er tilgængelig på din Xperia

Brug fjernbetjeningen for at indstille enheden til parringstilstand. Enhedens status vises i displayvinduet.

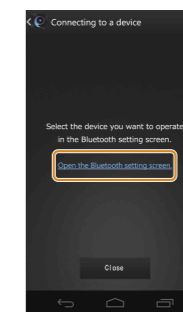


- 1 Tryk på FUNCTION på din fjernbetjening for at vælge "BLUETOOTH".
- 2 Tryk på MENU på din fjernbetjening. Handlingen annulleres, hvis du trykker to gange på MENU.
- 3 Tryk på **▲/▼** på din fjernbetjening for at vælge "Bluetooth Menu", og tryk derefter på ENTER på din fjernbetjening.
- 4 Tryk på **▲/▼** på din fjernbetjening for at vælge "Pairing", og tryk derefter på ENTER på din fjernbetjening.
- 5 Tryk på **▲/▼** på din fjernbetjening for at vælge "Ok", og tryk derefter på ENTER på din fjernbetjening.

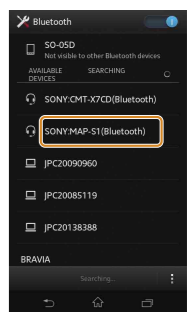
Når "Pairing" begynder at blinke i displayvinduet, skifter enheden til parringstilstand.

Opret en BLUETOOTH-forbindelse fra din Xperia.

- 1 Tryk på [Open the Bluetooth setting screen].



- 2 Tryk på [SONY:MAP-S1(Bluetooth)]. Parringen tager ca. et minut.

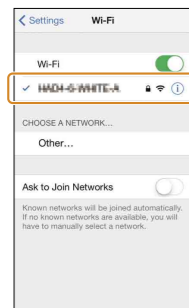


Fortsæt til trin 4.

Tilslutning til et trådløst netværk ved hjælp af SongPal

1

Sørg for, at din iPhone er sluttet til det trådløse netværk.



2

Installer SongPal på din iPhone, og start derefter app'en.

Søg efter "SongPal" i App Store.



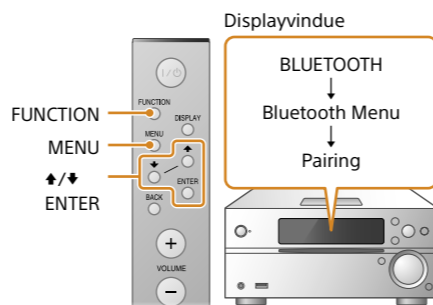
Når SongPal er startet, følges app'ens instruktioner.



3

Indstil enheden til parringstilstand.

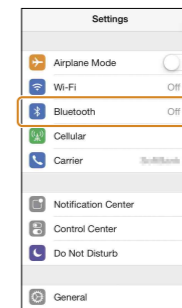
Brug fjernbetjeningen for at indstille enheden til parringstilstand. Enhedens status vises i displayvinduet.



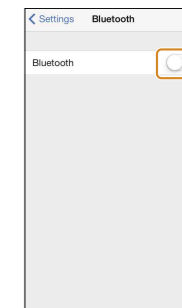
4

Opret en BLUETOOTH-forbindelse fra din iPhone.

① Tryk på [Settings] → [Bluetooth].



② Tænd for BLUETOOTH.

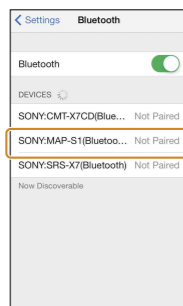


- ① Tryk på FUNCTION på din fjernbetjening for at vælge "BLUETOOTH".
 - ② Tryk på MENU på din fjernbetjening. Handlingen annulleres, hvis du trykker to gange på MENU.
 - ③ Tryk på $\blacktriangle/\blacktriangledown$ på din fjernbetjening for at vælge "Bluetooth Menu", og tryk derefter på ENTER på din fjernbetjening.
 - ④ Tryk på $\blacktriangle/\blacktriangledown$ på din fjernbetjening for at vælge "Pairing", og tryk derefter på ENTER på din fjernbetjening.
 - ⑤ Tryk på $\blacktriangle/\blacktriangledown$ på din fjernbetjening for at vælge "Ok", og tryk derefter på ENTER på din fjernbetjening.
- Når "Pairing" begynder at blinke i displayvinduet, skifter enheden til parringstilstand.

5

Start SongPal på din iPhone.

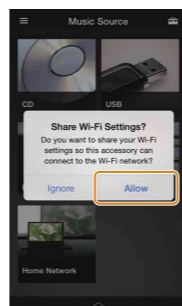
③ Tryk på [SONY:MAP-S1(Bluetooth)]. Parringen tager ca. et minut.



Når følgende skærm vises, skal du trykke på [OK].



Tryk på [Allow]. Forbindelsen oprettes i løbet af ca. to minutter. Når forbindelsen er oprettet, lyser \mathbb{W} i displayvinduet. Tryk på I/O på enheden for at slukke den, og genstart.

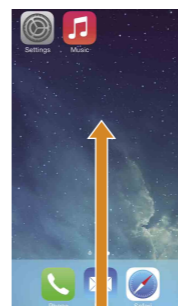


App'ens design kan ændres uden varsel.

6

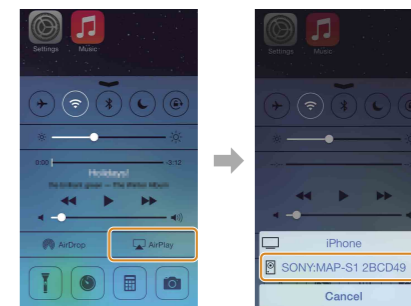
Afspil musikken.

① Luk SongPal på din iPhone, og svirp derefter opad fra bunden af skærmen for at åbne dit Kontrolcenter.



② Tryk på \mathbb{A} [AirPlay], vælg [SONY:MAP-S1], og start derefter afspilning.

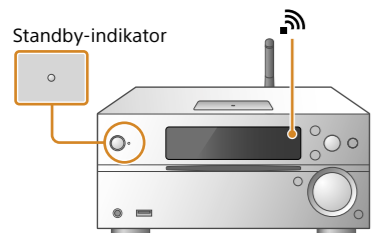
"AirPlay" vises i displayvinduet under musikafspilning.



Oprettelse af trådløs forbindelse med knappen WPS på din trådløse LAN-router

1

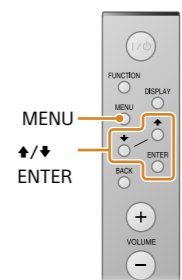
Sørg for, at netværks- (LAN) kablet (medfølger ikke) er koblet fra enheden, og tænd derefter for enheden.



Standbyindikatoren lyser gul/grønt, og efter ca. to minutter begynder \mathbb{W} at blinke i displayvinduet.

2

Indstil enheden til WPS ved at følge nedenstående trin.

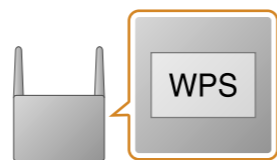


- ① Tryk på MENU på din fjernbetjening. Handlingen annulleres, hvis du trykker to gange på MENU.
- ② Tryk på $\blacktriangle/\blacktriangledown$ på din fjernbetjening for at vælge "Network Menu", og tryk derefter på ENTER på din fjernbetjening.
- ③ Tryk på $\blacktriangle/\blacktriangledown$ på din fjernbetjening for at vælge "WPS", og tryk derefter på ENTER på din fjernbetjening.
- ④ Når "Ok" vises i displayvinduet, skal du trykke på ENTER på din fjernbetjening.

"WPS" blinker i displayvinduet.

3

Tryk på knappen WPS* i mere end 3 sekunder.



"Connect" blinker efter, at "WPS" blinker i adskillige sekunder i displayvinduet, hvorefter \mathbb{W} lyser, når først forbindelsen er fuldført.

* Flere oplysninger findes i betjeningsvejledningen til den trådløse LAN-router.

Wi-Fi-forbindelsen kan også oprettes ved hjælp af en pc, eller netværket kan kabelforbides. Se betjeningsvejledningen for flere oplysninger.

Om "SongPal"

Lydindstillinger

Du kan nemt tilpasse din lyd.

Musiktjeneste

Du kan bruge forskellige musiktjenester.

Styring af enheder på dit hjemmenetværk

Du kan afspille musik, som er gemt på din pc eller DLNA-server over dit netværk.

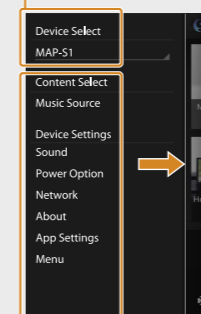
Handlinger for en cd, der er sat i enheden, eller en enhed, der er tilsluttet via USB

Du kan afspille en cd, der er sat i enheden, eller musik i en enhed, der er sluttet til USB-stikket.

Det afhænger af den tilsluttede enhed, hvad du kan styre med "SongPal". App'ens specifikation og design kan ændres uden varsel.

Device Select

Vælg en "SongPal"-kompatibel enhed.

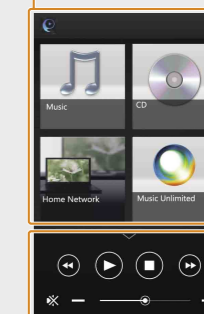


Indstillinger for den tilsluttede enhed

Forskellige lyd/netværksindstillinger vises. Denne menu kan vises fra enhver skærm ved at svirpe mod højre.

Skærmen hjem

Viser funktioner for den valgte enhed, musiktjenester og apps, som er installeret på din smartphone/iPhone.



Miniafspiller

Controller for valgt funktion.