

SE Snabbstartguide

DK Kom godt i gang

GR Οδηγός σύντομης εκκίνησης

RU Краткое руководство по началу работы

PL Skrócona instrukcja obsługi

Följ steg **1** till **7** för att snabbt ställa in din TV.
För mer information, se Bruksanvisningen som följer med denna handbok.

Følg trin **1** til **7** for hurtig opsætning af tv'et.
Yderligere oplysninger findes i den medfølgende Betjeningsvejledning.

Ακολουθήστε τα βήματα **1** έως **7** για να ρυθμίσετε γρήγορα την τηλεόραση για χρήση.
Για περισσότερες πληροφορίες, βλ. τις "Οδηγίες χρήσης" που παρέχονται με το παρόν εγχειρίδιο.

Чтобы быстро настроить телевизор для работы, выполните пункты с **1** по **7**.
За дополнительной информацией обращайтесь к инструкциям по эксплуатации, которые поставляются вместе с этим руководством.

Aby szybko przygotować telewizor do pracy, wykonaj czynności opisane w punktach **1-7**.
Więcej informacji można znaleźć w dołączonej instrukcji obsługi.

1

Kontrollera tillbehören
Kontrol af tilbehør
Έλεγχος των εξαρτημάτων
Проверка принадлежности
Sprawdzenie wyposażenia

A



(1) RM-EA002
Fjärrkontroll
Fjernbetjening
Τηλεχειριστήριο
пДУ
Pilot

B



(2) R6-batterier
(storlek AA)
Batterier, størrelse AA
(R6)
Μπαταρίες μεγέθους
AA (τύπου R6)
Батарейки размера
AA (тип R6)
Baterie AA (typu R6)

C



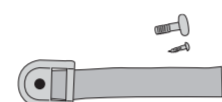
(1) Nätkabel
Netledning
Καλώδιο τροφοδοσίας
Кабель питания
Przewód zasilający

D



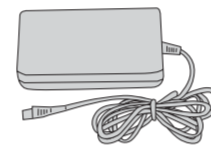
(1) Nätkabel (endast KLV-S19A10E)
Netledning (kun KLV-S19A10E)
Καλώδιο τροφοδοσίας (μόνο για KLV-S19A10E)
Кабель питания (только для KLV-S19A10E)
Przewód zasilający (tylko w modelu KLV-S19A10E)

E



Kabelband (1) och skruv
(2)
Kabelsamler (1) og skruve
(2)
Ιμάντας υποστήριξης (1)
και βίδα (2)
Лента для обвязки
кабелей (1) и винт (2)
Pasek podtrzymujący (1)
ze śrubą (2)

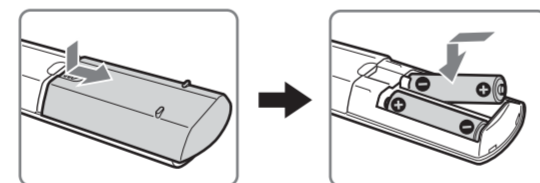
F



(1) Nätadapter (endast KLV-S19A10E)
AC-netadapter (kun KLV-S19A10E)
Μετασχηματιστής AC (μόνο για KLV-S19A10E)
Адаптер для питания от сети переменного тока (только для KLV-S19A10E)
Adapter prądu przemiennego (tylko w modelu KLV-S19A10E)

2

Installera batterier i fjärrkontrollen
Isættelse af batterier i fjernbetjeningen
Τοποθέτηση των μπαταριών στο τηλεχειριστήριο
Установка батареек в пульт дистанционного управления
Wkładanie baterii do pilota

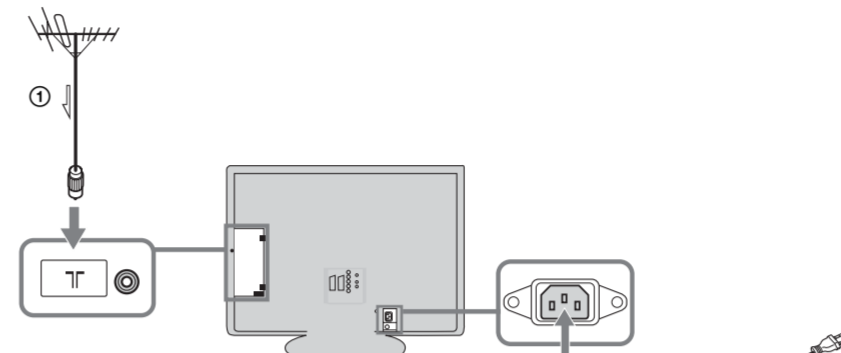


3

Ansluta en antenn (A)/videobandspelare (B)
Tilslutning af en antenne (A)/videobåndoptager (B)
Σύνδεση της κεραίας (A) βίντεο (B)
Подсоединение антенны (A)/видеомагнитофона (B)
Podłączanie anteny (A)/magnetowidłu (B)

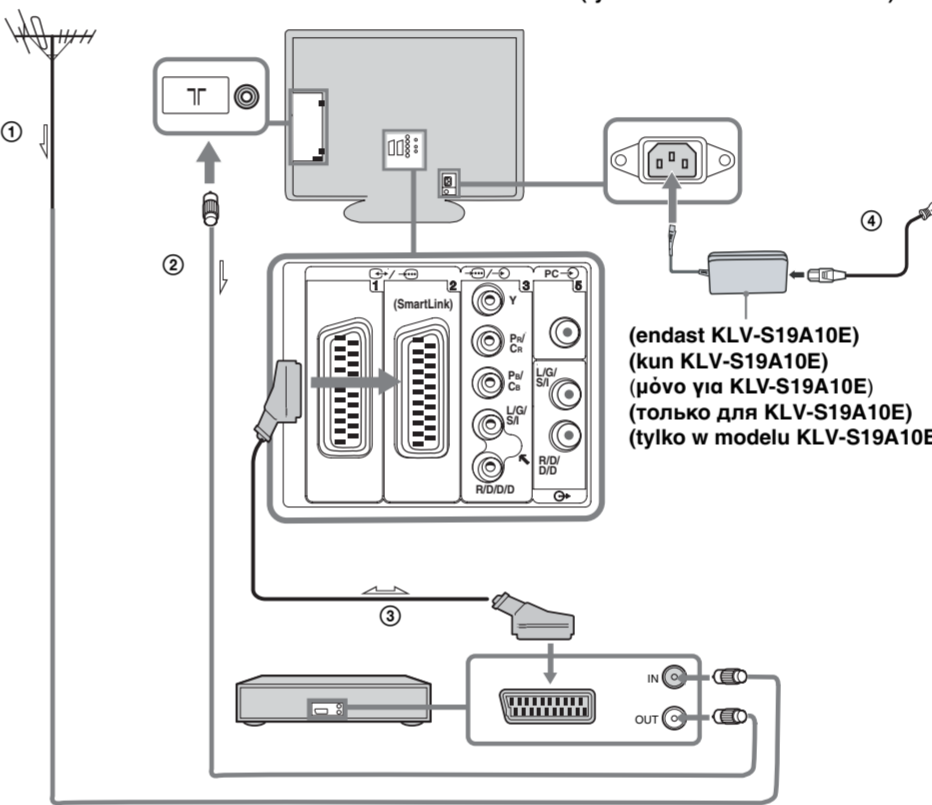
1

A



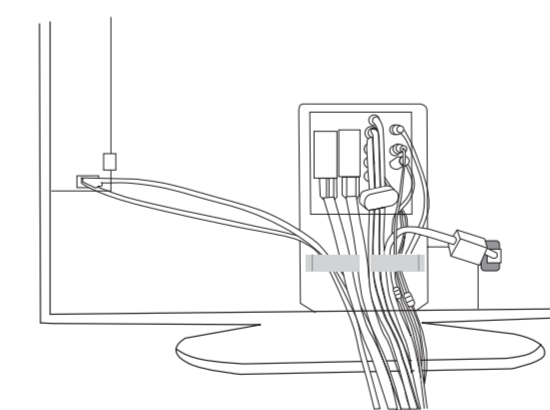
(endast KLV-S19A10E)
(kun KLV-S19A10E)
(μόνο για KLV-S19A10E)
(только для KLV-S19A10E)
(tylko w modelu KLV-S19A10E)

B



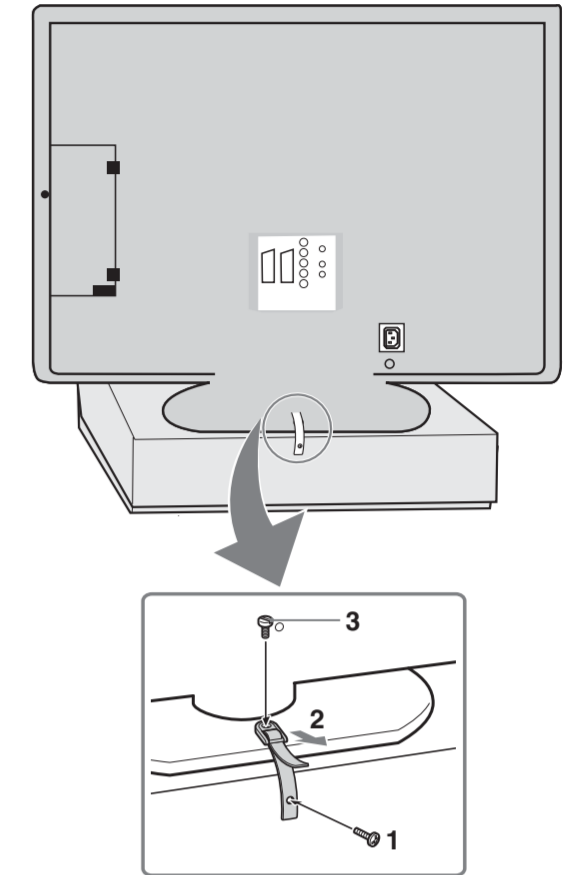
(endast KLV-S19A10E)
(kun KLV-S19A10E)
(μόνο για KLV-S19A10E)
(только для KLV-S19A10E)
(tylko w modelu KLV-S19A10E)

2



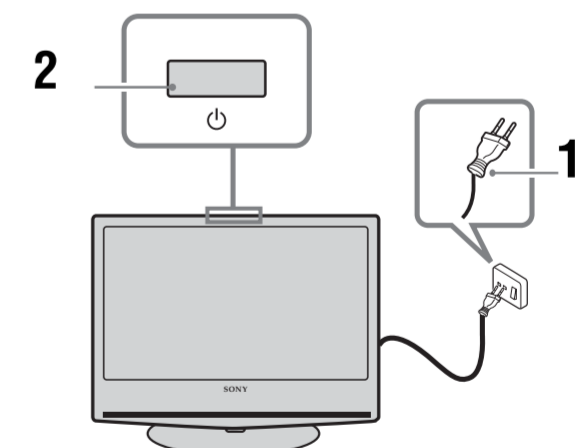
4

Förhindra att din TV välter
Undgå at tv'et vælter
Πρόληψη ανατροπής της τηλεόρασης
Защита телевизора от опрокидывания
Zabezpieczenie odbiornika TV przed przewróceniem

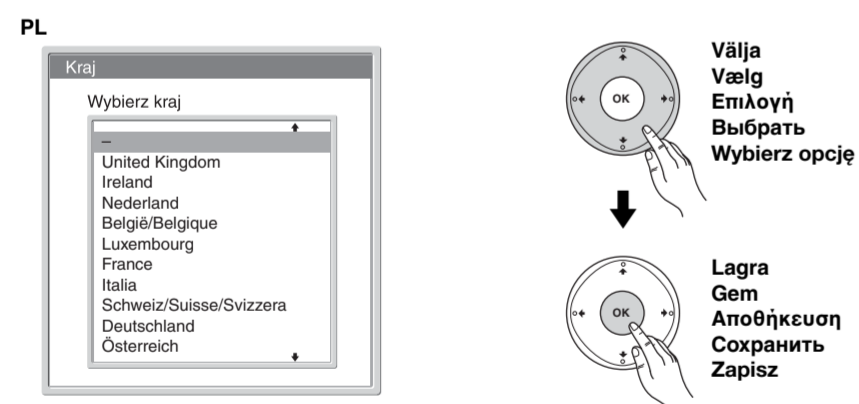
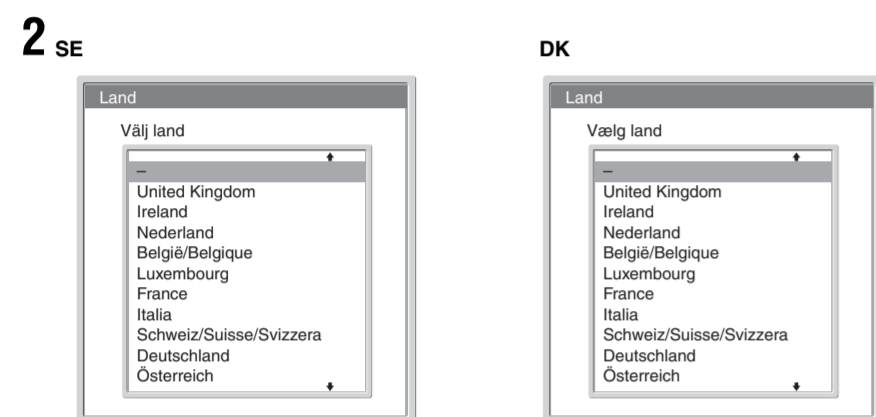
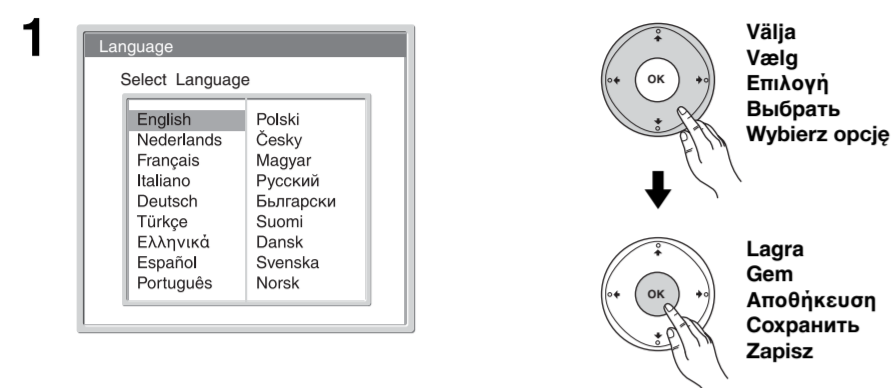


5

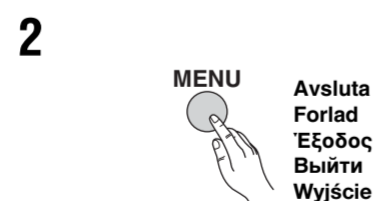
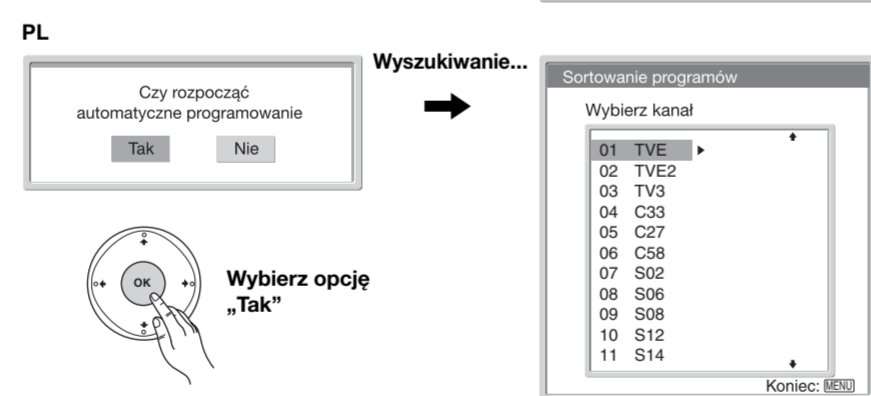
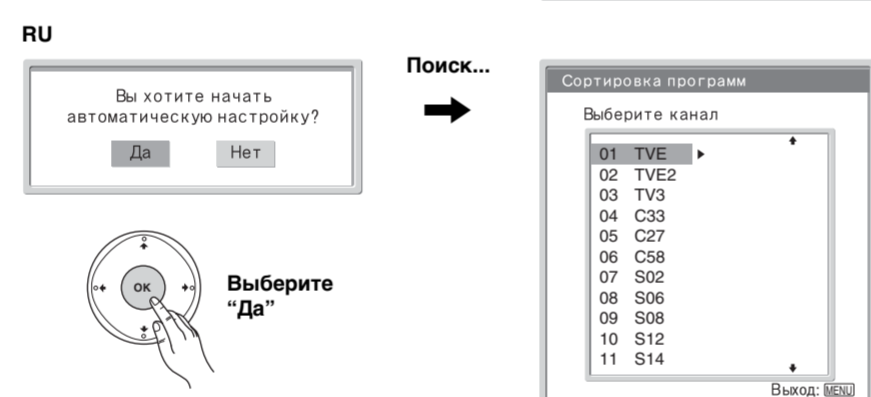
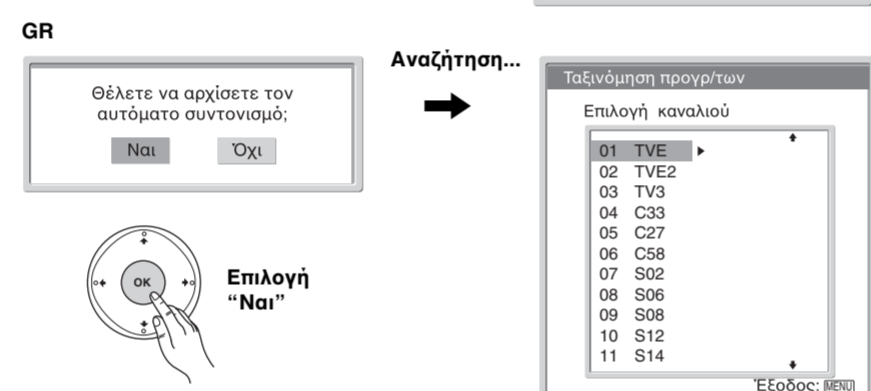
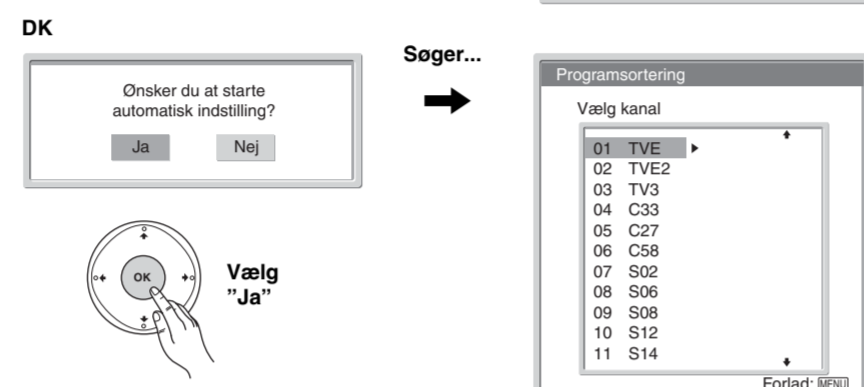
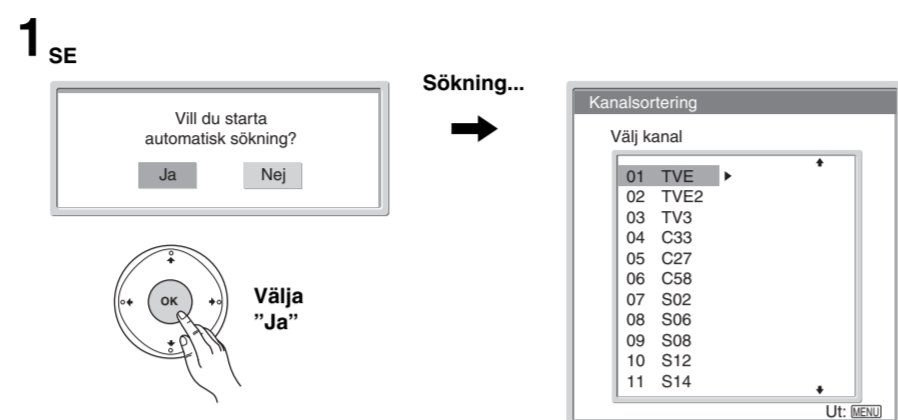
Slå på strömmen till din TV
Tænd tv'et
Ενεργοποίηση της τηλεόρασης
Включение телевизора
Włączanie telewizora



Välja språk och land/region
Valg sprog og land/område
Επιλογή της γλώσσας και της χώρας/περιοχής
Выбор языка и страны/региона
Wybór języka i kraju/regionu



Automatisk inställning av TV:n
Automatisk programindstilling of tv'et
Αυτόματος συντονισμός της τηλεόρασης
Автоматическая настройка телевизора
Autoprogramowanie odbiornika



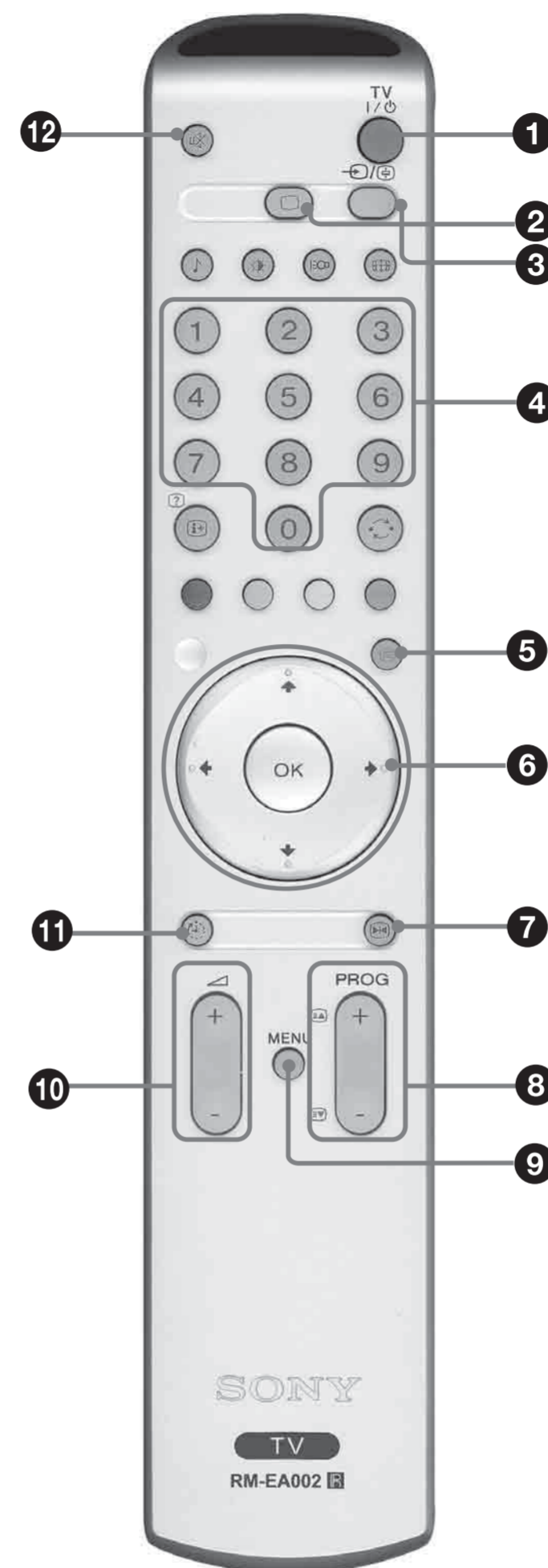
Din TV går nu att använda.

Tv'et er nu klar til brug.

Η τηλεόρασή σας είναι τώρα έτοιμη προς χρήση.

Ваш телевизор теперь готов к работе.

Telewizor jest gotowy do pracy.



- ① Växlar över TV:n till standbyläge
- ② Väljer TV-läge
- ③ Väljer inmatningskälla
- ④ Väljer kanaler
- ⑤ Slår på text-TV
- ⑥ Väljer alternativ
- ⑦ Fryser TV-bilden.
- ⑧ Väljer nästa eller föregående kanal
- ⑨ Visar meny
- ⑩ Justera volymen
- ⑪ Slår på funktionen Avstängn.timer
- ⑫ Stänger av ljud

- ① Indstiller tv'et til standby
- ② Vælger tilstanden TV
- ③ Vælger indgangskilde
- ④ Vælger kanaler
- ⑤ Aktiverer tekst-tv
- ⑥ Vælger indstillinger
- ⑦ Fastholder TV-billedet.
- ⑧ Vælger den næste eller forrige kanal
- ⑨ Viser menuen
- ⑩ Justerer tv'ets lydstyrke
- ⑪ Aktiverer Aut. Slukning
- ⑫ Fjerner lyden

- ① Θέτει την τηλεόραση σε λειτουργία αναμονής.
- ② Επιλέγει τη λειτουργία της τηλεόρασης
- ③ Επιλέγει την πηγή εισόδου
- ④ Επιλέγει κανάλια
- ⑤ Ενεργοποιεί το κείμενο
- ⑥ Επιλέγει τις δυνατότητες
- ⑦ Παγώνει την εικόνα της τηλεόρασης.
- ⑧ Επιλέγει το επόμενο ή το προηγούμενο κανάλι
- ⑨ Εμφανίζει το μενού
- ⑩ Ρύθμιση της έντασης ήχου της τηλεόρασης
- ⑪ Ενεργοποιεί τη λειτουργία του χρονοδιακόπτη
- ⑫ Σιγή ήχου

- ① Переключение телевизора в режим готовности
- ② Выбор режима телевизора
- ③ Выбор источника входного сигнала
- ④ Выбор каналов
- ⑤ Переключение в режим телетекста
- ⑥ Выбор опций
- ⑦ Замораживает телевизионное изображение (стоп-кадр).
- ⑧ Выбор следующего или предыдущего канала
- ⑨ Просмотр меню
- ⑩ Регулировка громкости телевизора
- ⑪ Включение функции "Таймер выкл."
- ⑫ Отключение звука

- ① Przełącza odbiornik w tryb gotowości
- ② Wybór trybu TV
- ③ Wybór źródła sygnału wejściowego
- ④ Wybór kanałów
- ⑤ Włączanie funkcji Tekst
- ⑥ Wybór opcji
- ⑦ Zatrzymanie obrazu na ekranie TV.
- ⑧ Wybór następnego lub poprzedniego kanału
- ⑨ Wyświetlanie menu
- ⑩ Ustawianie poziomu głośności telewizora
- ⑪ Włączanie funkcji Timer wyłączenia
- ⑫ Wyciszenie dźwięku